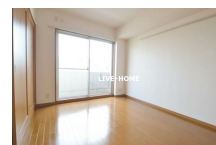


FOR RENT

閑静な住宅街・TV付オートロック・敷地内ゴ

2F以上,2面バルコニー,オートロック,カードキー,モニタ付オートロック,玄関ホール,最上階,陽当たり良好,閑静な住宅街,メールボックス



間取りの「S」はサービスルーム(納戸)です。

図面と現況が異なる場合は現況が優先となります。

賃料	124,000円		
間取り	1LDK	物件種別	マンション
管理費	6,000円	共益費	-
雑費	-		
敷金	無	礼金	1ヶ月
敷引/償却金	-/-	保証金	-
交通	西武新宿線 沼袋駅 徒歩5分 中央線 中野(東京)駅 徒歩23分		
物件所在地	東京都中野区沼袋2丁目		
建物名・部屋番号			
構造・規模	鉄筋コンクリート 3階建 3階		
専有面積	41.04㎡	向き	南東
築年月	1999年3月	入居時期	2026年5月下旬
仲介料	-	損害保険	有
更新料	新賃料 1ヶ月	契約期間	2年
駐車場	駐輪場		
その他費用	[一時金] 鍵交換代: 24,200円 [月次費用] 24時間サポート: 770円 [備考] 退去時ハウスクリーニング費用は借主負担		
入居諸条件	性別不問 二人可 法人可 単身可		
保証会社	必須 初回: 総賃料の100% 月額: 1.5%		
設備	CATV, インターホン, エアコン, オートバス, グリル, クローゼット, システムキッチン, シャワー, シュ		
備考	オートロック 宅配ボックス システムキッチン エアコン		

情報更新日 2026年4月13日

No.LK082118



東京都知事(4)第91873号
(公社)全日本不動産協会、(公社)首都圏不動産公正取引協議会

株式会社ライブ・ホーム 高円寺本店

東京都杉並区高円寺南4丁目27-10 TIGERDEN6F
TEL:03-5307-6655 FAX:03-5307-6657
E-mail: kouenji@livehome.ne.jp



携帯サイトから物件詳細を閲覧できます!

取引態様	手数料負担の割合	貸主	借主
	手数料配分の割合	元付	客付
仲介元付(一般)			