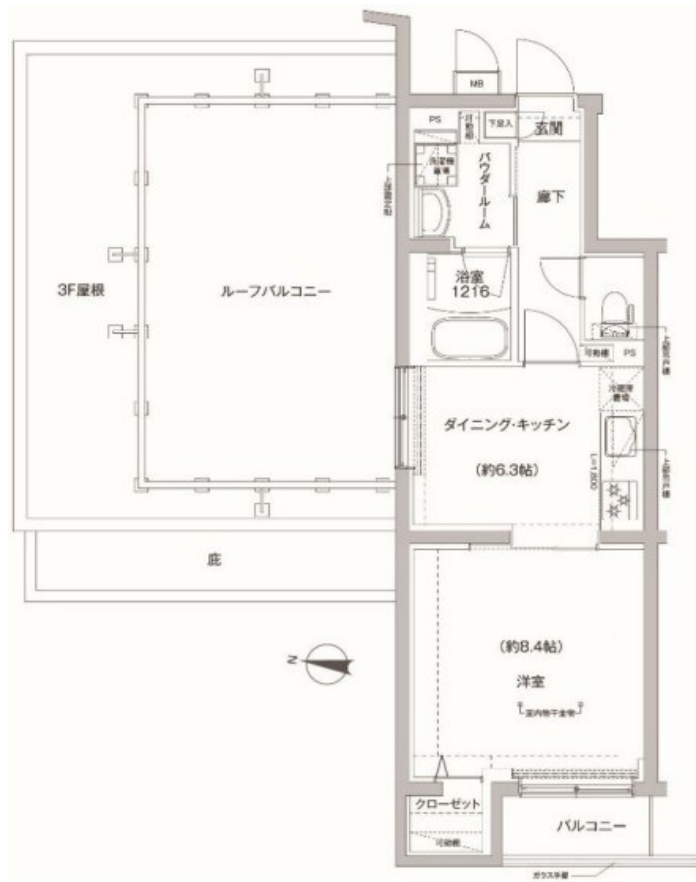


TVモニターホン 浴室乾燥機 ウォシュレット

2F以上,2面採光,オートロック,モニタ付オートロック,角住戸,玄関ホール,陽当たり良好,閑静な住宅街,メールボックス



賃料	186,000円		
間取り	1DK	物件種別	マンション
管理費	10,000円	共益費	-
雑費	-		
敷金	無	礼金	1ヶ月
敷引/償却金	-/-	保証金	-
交通	東京メトロ丸ノ内線 方南町駅 徒歩8分 東京メトロ丸ノ内線 中野富士見町駅 徒歩25分		
物件所在地	東京都杉並区和泉1丁目		
建物名・部屋番号			
構造・規模	鉄筋コンクリート 5階建 4階		
専有面積	38.65㎡	向き	
築年月	2026年4月中旬	入居時期	2026年5月上旬
仲介料	-	損害保険	有
更新料	新賃料 1ヶ月	契約期間	2年
駐車場	駐輪場		
その他費用	[一時金] 24時間サポート: 18,700円 顔認証登録: 7,700円 [備考] 短期解約違約金あり		
入居諸条件	ペット可 性別不問 法人可 単身可		
保証会社	必須 初回: 総賃料の50% ~		
設備	3口以上コンロ, TVインターホン, インターホン, エアコン, ガスコンロ設置済, クローゼット, システムキ		
備考	TVモニターホン 浴室乾燥機 ウォシュレット 独立洗面台		

間取りの「S」はサービスルーム(納戸)です。

図面と現況が異なる場合は現況が優先となります。

情報更新日 2026年4月7日

No.LK081987



東京都知事(4)第91873号

(公社)全日本不動産協会、(公社)首都圏不動産公正取引協議会

株式会社リブ・ホーム 高円寺本店

東京都杉並区高円寺南4丁目27-10 TIGERDEN6F

TEL:03-5307-6655

FAX:03-5307-6657

E-mail: kouenji@livehome.ne.jp



携帯サイトから物件詳細を閲覧できます!

取引態様	手数料負担の割合	貸主	借主
仲介元付(一般)	手数料配分の割合	元付	客付