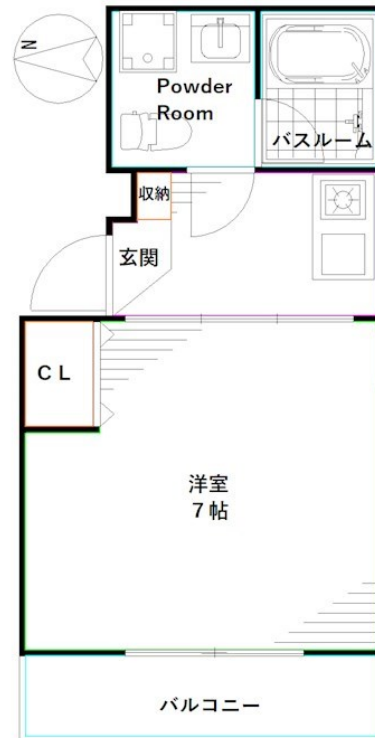


# FOR RENT

## 閑静な住宅街・TV付インターホン・敷地内ごみ

1フロア2住戸, 2F以上, 2面採光, 角住戸, 陽当たり良好, 閑静な住宅街



間取りの「S」はサービスルーム(納戸)です。

図面と現況が異なる場合は現況が優先となります。

賃料	88,000円		
間取り	1K	物件種別	マンション
管理費	4,000円	共益費	-
雑費	-		
敷金	1ヶ月	礼金	1ヶ月
敷引/償却金	-/-	保証金	-
交通	東京メトロ丸ノ内線 南阿佐ヶ谷駅 徒歩8分 中央線 阿佐ヶ谷駅 徒歩11分		
物件所在地	東京都杉並区成田東5丁目		
建物名・部屋番号			
構造・規模	鉄筋コンクリート 3階建 2階		
専有面積	20.6㎡	向き	北西
築年月	2023年5月下旬	入居時期	2026年5月中旬
仲介料	-	損害保険	有
更新料	新賃料 1ヶ月	契約期間	2年
駐車場			
その他費用	[一時金] 室内除菌消臭: 11,000円		
入居諸条件	性別不問 法人可 単身可		
保証会社	必須 初回:総賃料の50% 月額1%		
設備	TVインターホン, インターホン, エアコン, ガスコンロ設置済, クローゼット, シャワー, シューズボックス		
備考	閑静な住宅街・TV付インターホン・敷地内ごみ置き場・宅配ボックス		

情報更新日 2026年4月7日

No.LK081964



東京都知事(4)第91873号

(公社)全日本不動産協会、(公社)首都圏不動産公正取引協議会

### 株式会社ライブ・ホーム 高円寺本店

東京都杉並区高円寺南4丁目27-10 TIGERDEN6F

TEL:03-5307-6655

FAX:03-5307-6657

E-mail: kouenji@livehome.ne.jp



携帯サイトから物件詳細を閲覧できます!

取引態様	手数料負担の割合	貸主	借主
仲介元付(一般)	手数料配分の割合	元付	客付