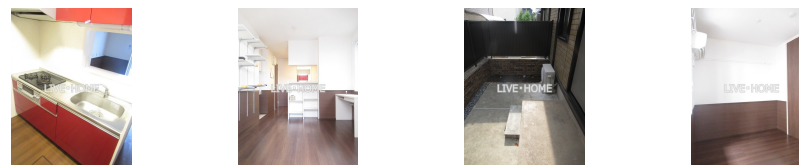
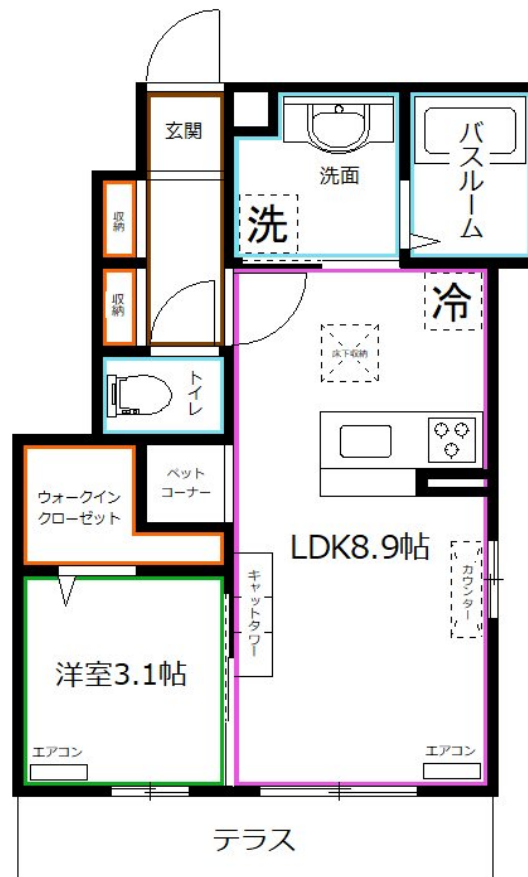
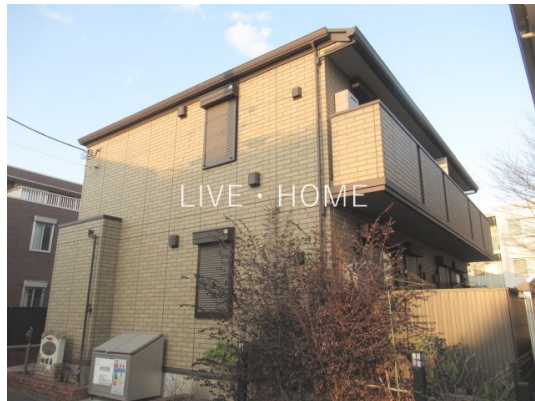


FOR RENT

T V付オートロック・閑静な住宅街・敷地内ゴ

2面採光, 3方角住戸, 3面採光, オートロック, カードキー, モニタ付オートロック, 角住戸, 玄関ホール, 全室南向き, 東南角住戸, 南面バルコニー, 南面リビング, 陽当たり良好, 閑静な住宅街, メールボックス, セ



間取りの「S」はサービスルーム(納戸)です。

図面と現況が異なる場合は現況が優先となります。

賃料	120,000円		
間取り	1LDK	物件種別	アパート
管理費	7,000円	共益費	-
雑費	-		
敷金	無	礼金	1.5ヶ月
敷引/償却金	-/-	保証金	-
交通	西武池袋線 富士見台駅 徒歩7分 西武新宿線 下井草駅 徒歩14分		
物件所在地	東京都中野区上鷲宮5丁目		
建物名・部屋番号			
構造・規模	軽量鉄骨 2階建 1階		
専有面積	34.04㎡	向き	南
築年月	2018年3月	入居時期	2026年4月下旬
仲介料	-	損害保険	有
更新料	新賃料 1ヶ月	契約期間	2年
駐車場	駐輪場		
その他費用	[一時金] クリーニング費用: 49,500円		
入居諸条件	ペット可 性別不問 二人可 法人可 単身可		
保証会社	必須 初回35000円 月額賃料等総額の1% + 800円/月		
設備	2口コンロ, 3口以上コンロ, B S, T Vインターホン, インターホン, ウォークインクローゼット, エアコン		
備考			

情報更新日 2026年4月4日

No.LK081791



東京都知事(4)第91873号
(公社)全日本不動産協会、(公社)首都圏不動産公正取引協議会

株式会社ライブ・ホーム 高円寺本店

東京都杉並区高円寺南4丁目27-10 TIGERDEN6F
TEL:03-5307-6655 FAX:03-5307-6657
E-mail: kouenji@livehome.ne.jp



携帯サイトから物件詳細を閲覧できます!

取引態様	手数料負担の割合	貸主	借主
仲介元付(一般)	手数料配分の割合	元付	客付