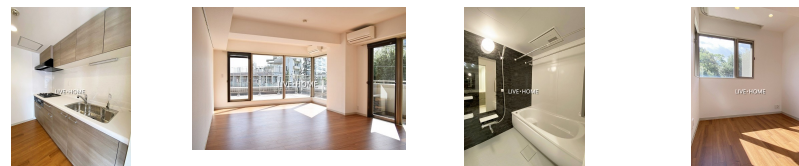
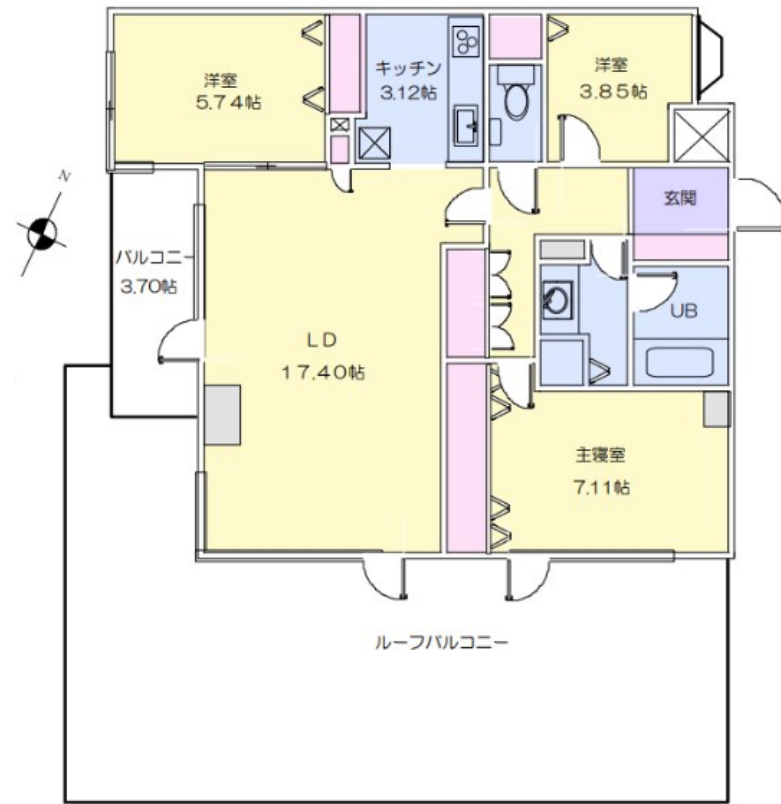


FOR RENT

オートロック・システムK・オートバス・宅配

2F以上,2面バルコニー,2面採光,3方角住戸,3面採光,オートロック,モニタ付オートロック,ワイドバルコニー,角住戸,玄関ホール,振り分け,東南角住戸,南西角住戸,南面バルコニー,南面リビング,陽当



間取りの「S」はサービスルーム(納戸)です。

図面と現況が異なる場合は現況が優先となります。

賃料	260,000円		
間取り	3LDK	物件種別	マンション
管理費	10,000円	共益費	無
雑費	無		
敷金	2ヶ月	礼金	1ヶ月
敷引/償却金	-/-	保証金	-
交通	西武新宿線 沼袋駅 徒歩3分 中央線 中野(東京)駅 徒歩18分		
物件所在地	東京都中野区沼袋3丁目		
建物名・部屋番号			
構造・規模	鉄筋コンクリート 5階建 4階		
専有面積	82.68㎡	向き	南
築年月	2000年2月	入居時期	2026年5月中旬
仲介料	-	損害保険	有
更新料	新賃料 1ヶ月	契約期間	2年
駐車場	有(敷地内) 30800~38500円/月 駐輪場		
その他費用			
入居諸条件	性別不問 二人可 法人可 子供可 単身可		
保証会社	必須 初回:総賃料等の50%		
設備	3口以上コンロ,CATV,TVインターホン,インターホン,エアコン,オートバス,ガスコンロ設置済,グ		
備考	オートロック・システムK・オートバス・宅配BOX		

情報更新日 2026年4月2日

No.LK081704



東京都知事(4)第91873号
(公社)全日本不動産協会、(公社)首都圏不動産公正取引協議会

株式会社ライブ・ホーム 高円寺本店

東京都杉並区高円寺南4丁目27-10 TIGERDEN6F
TEL:03-5307-6655 FAX:03-5307-6657
E-mail: kouenji@livehome.ne.jp



携帯サイトから物件詳細を閲覧できます!

取引態様	手数料負担の割合	貸主	借主
仲介元付(一般)	手数料配分の割合	元付	客付