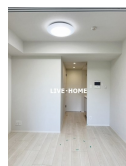
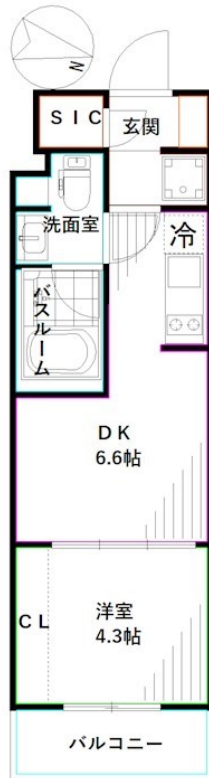


FOR RENT

BS・CS・TV付オートロック・防犯カメラ・閑

2F以上,オートロック,モニタ付オートロック,玄関ホール,陽当たり良好,閑静な住宅街,防犯カメラ,メールボックス



間取りの「S」はサービスルーム(納戸)です。

図面と現況が異なる場合は現況が優先となります。

賃料	139,000円		
間取り	1DK	物件種別	マンション
管理費	10,000円	共益費	-
雑費	-		
敷金	無	礼金	無
敷引/償却金	-/-	保証金	-
交通	東京メトロ丸ノ内線 東高円寺駅 徒歩8分 中央線 中野(東京)駅 徒歩20分		
物件所在地	東京都杉並区和田1丁目		
建物名・部屋番号			
構造・規模	鉄筋コンクリート 4階建 3階		
専有面積	26.1㎡	向き	東
築年月	2023年6月	入居時期	即時
仲介料	-	損害保険	有
更新料	新賃料 1ヶ月	契約期間	2年
駐車場	駐輪場		
その他費用	[一時金] 24時間サポート: 16,500円 24時間サポート登録料: 3,300円 鍵交換代: 22,000円		
入居諸条件	性別不問 二人可 法人可 単身可		
保証会社	必須 初回: 総賃料等の50%		
設備	24時間換気システム, 2口コンロ, BS, CS, TVインターホン, インターホン, エアコン, オートバス,		
備考	BS・CS・TV付オートロック・防犯カメラ・閑静な住宅街・敷地内ゴミ置き場		

情報更新日 2026年5月19日

No.LK081702



東京都知事(4)第91873号

(公社)全日本不動産協会、(公社)首都圏不動産公正取引協議会

株式会社ライブ・ホーム 高円寺本店

東京都杉並区高円寺南4丁目27-10 TIGERDEN6F

TEL:03-5307-6655

FAX:03-5307-6657

E-mail: kouenji@livehome.ne.jp



携帯サイトから物件詳細を閲覧できます!

取引態様	手数料負担の割合	貸主	借主
仲介元付(一般)	手数料配分の割合	元付	客付