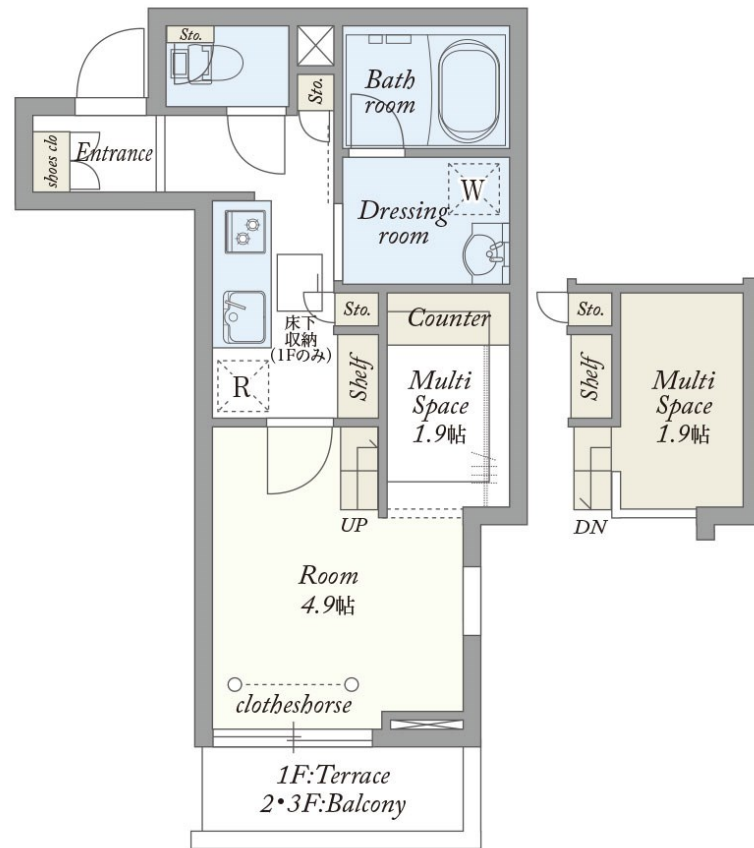


オートロック 宅配BOX NET無料 追炊き・

2F以上,2面採光,オートロック,モニタ付オートロック,角住戸,玄関ホール,陽当たり良好,閑静な住宅街,防犯カメラ,メールボックス



間取りの「S」はサービスルーム(納戸)です。

図面と現況が異なる場合は現況が優先となります。

賃料	88,000円		
間取り	1K	物件種別	マンション
管理費	6,000円	共益費	-
雑費	-		
敷金	無	礼金	1.5ヶ月
敷引/償却金	-/-	保証金	-
交通	西武新宿線 都立家政駅 徒歩10分 中央線 高円寺駅 徒歩20分		
物件所在地	東京都中野区若宮2丁目		
建物名・部屋番号			
構造・規模	鉄骨 3階建 2階		
専有面積	24.22㎡	向き	
築年月	2026年5月	入居時期	2026年6月上旬
仲介料	-	損害保険	有
更新料	新賃料 1ヶ月	契約期間	2年
駐車場	駐輪場		
その他費用	[一時金] クリーニング費用: 50,600円		
入居諸条件	性別不問 法人可 単身可		
保証会社	必須 初回:33000円 月額1.6%		
設備	24時間換気システム, 2口コンロ, TVインターホン, インターホン, エアコン, オートバス, ガスコンロ設		
備考	オートロック 宅配BOX NET無料 追炊き・浴室乾燥 シャッター		

情報更新日 2026年5月22日

No.LK081515



東京都知事(4)第91873号  
(公社)全日本不動産協会、(公社)首都圏不動産公正取引協議会

株式会社ライブ・ホーム 高円寺本店

東京都杉並区高円寺南4丁目27-10 TIGERDEN6F  
TEL:03-5307-6655 FAX:03-5307-6657  
E-mail: kouenji@livehome.ne.jp



携帯サイトから物件詳細を閲覧できます!

取引態様	手数料負担の割合	貸主	借主
仲介元付(一般)	手数料配分の割合	元付	客付