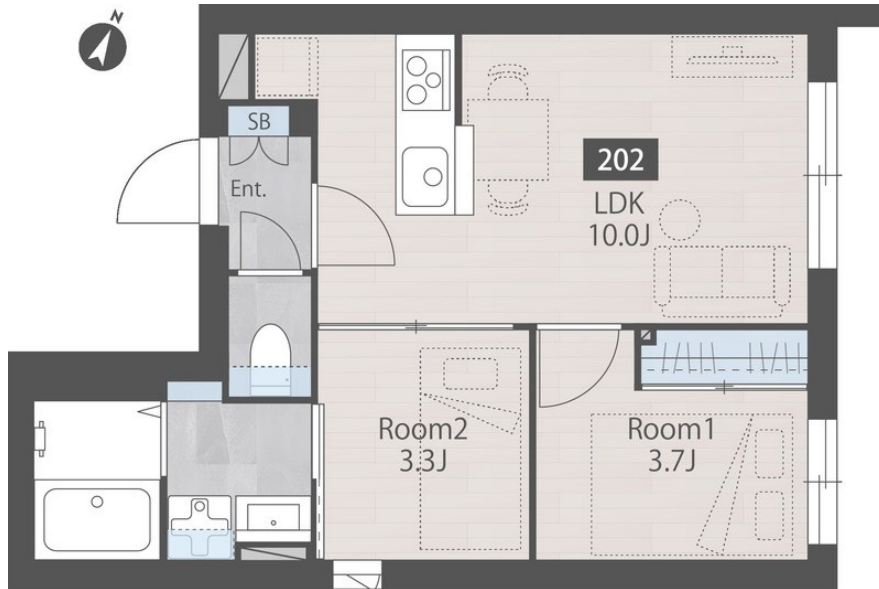
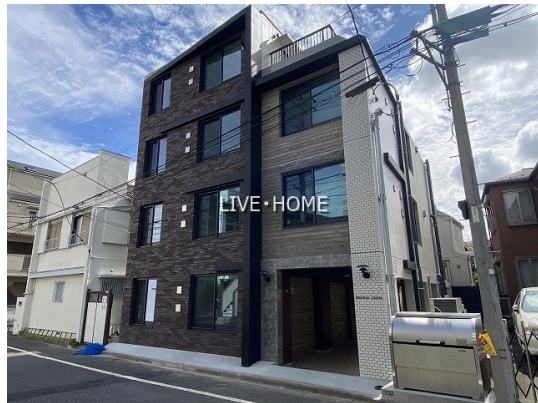


BS・CS・TV付オートロック・閑静な住宅街・

2F以上,2面採光,オートロック,ダブルロック,ディンプルキー,モニタ付オートロック,角住戸,玄関ホール,振り分け,閑静な住宅街,防犯カメラ



間取りの「S」はサービスルーム(納戸)です。

図面と現況が異なる場合は現況が優先となります。

賃料	197,000円		
間取り	2LDK	物件種別	マンション
管理費	11,000円	共益費	-
雑費	-		
敷金	無	礼金	無
敷引/償却金	-/-	保証金	-
交通	西武有楽町線 練馬駅 徒歩8分 西武池袋線 豊島園駅 徒歩17分		
物件所在地	東京都練馬区豊玉中3丁目		
建物名・部屋番号			
構造・規模	鉄筋コンクリート 4階建 2階		
専有面積	38.52㎡	向き	東
築年月	2026年5月	入居時期	即時
仲介料	-	損害保険	有
更新料	新賃料 1ヶ月	契約期間	2年
駐車場	駐輪場		
その他費用	[備考] 退去時ハウスクリーニング費用は借主負担1年未満の解約は総賃料1ヶ月		
入居諸条件	ペット可 性別不問 二人可 法人可 単身可		
保証会社	必須 初回保証料63600円 1年毎に14,000円		
設備	2口コンロ,3口以上コンロ,B S,C S,T Vインターホン,インターホン,エアコン,オートバス,カウン		
備考			

情報更新日 2026年7月4日

No.LK080737



東京都知事(4)第91873号
(公社)全日本不動産協会、(公社)首都圏不動産公正取引協議会

株式会社ライブ・ホーム 高円寺本店

東京都杉並区高円寺南4丁目27-10 TIGERDEN6F
TEL:03-5307-6655 FAX:03-5307-6657
E-mail: kouenji@livehome.ne.jp



携帯サイトから物件詳細を閲覧できます!

取引態様	手数料負担の割合	貸主	借主
	手数料配分の割合	元付	客付
仲介元付(一般)			