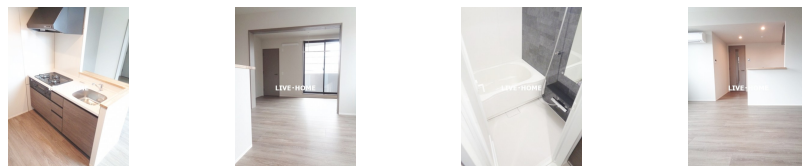
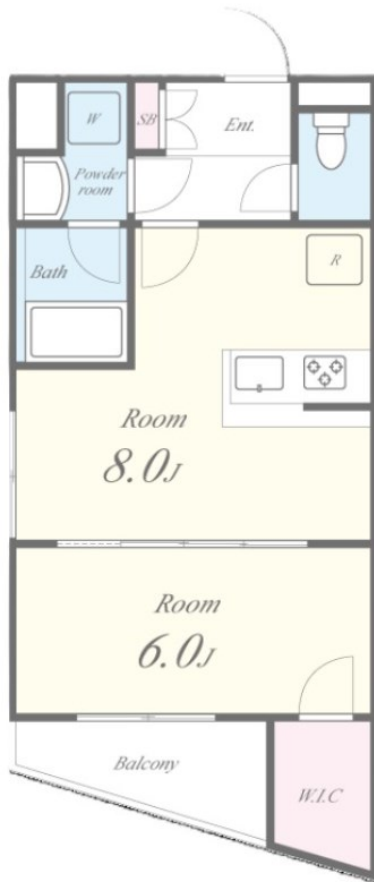


# オートロック 宅配BOX システムキッチン

2F以上, 2面採光, 3方角住戸, オートロック, ダブルロック, モニタ付オートロック, 角住戸, 玄関ホール, 南西角住戸, 南面バルコニー, 陽当たり良好, 防犯カメラ, メールボックス



間取りの「S」はサービスルーム(納戸)です。

図面と現況が異なる場合は現況が優先となります。

賃料	211,000円		
間取り	1LDK	物件種別	マンション
管理費	10,000円	共益費	-
雑費	-		
敷金	無	礼金	無
敷引/償却金	-/-	保証金	-
交通	中央線 高円寺駅 徒歩8分 西武新宿線 野方駅 徒歩19分		
物件所在地	東京都中野区大和町1丁目		
建物名・部屋番号			
構造・規模	鉄筋コンクリート 5階建 3階		
専有面積	37.05㎡	向き	南西
築年月	2026年3月	入居時期	即時
仲介料	-	損害保険	有
更新料	新賃料 1ヶ月	契約期間	2年
駐車場	駐輪場		
その他費用	[備考] 駐輪ステッカ 1000円		
入居諸条件	性別不問 二人可 法人可 単身可		
保証会社	必須 初回総賃料等の50% 月額1%		
設備	3口以上コンロ, TVインターホン, インターホン, ウォークインクローゼット, エアコン, オートバス, カウ		
備考			

情報更新日 2026年4月27日

No.LK080526



東京都知事(4)第91873号  
(公社)全日本不動産協会、(公社)首都圏不動産公正取引協議会

## 株式会社ライブ・ホーム 高円寺本店

東京都杉並区高円寺南4丁目27-10 TIGERDEN6F  
TEL:03-5307-6655 FAX:03-5307-6657  
E-mail: kouenji@livehome.ne.jp



携帯サイトから物件詳細を閲覧できます!

取引態様	手数料負担の割合	貸主	借主
仲介元付(一般)	手数料配分の割合	元付	客付