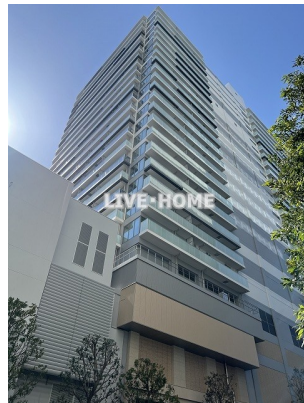


TV付オートロック・閑静な住宅街・敷地内ご

2F以上,オートロック,モニタ付オートロック,ワイドバルコニー,玄関ホール,振り分け,閑静な住宅街,分譲タイプ,メールボックス



間取りの「S」はサービスルーム(納戸)です。

図面と現況が異なる場合は現況が優先となります。

情報更新日 2026年6月5日

No.LK079356

賃料	330,000円		
間取り	2LDK	物件種別	マンション
管理費	20,000円	共益費	-
雑費	-		
敷金	1ヶ月	礼金	1ヶ月
敷引/償却金	-/-	保証金	-
交通	中央線 中野(東京)駅 徒歩9分 東京メトロ丸ノ内線 新中野駅 徒歩22分		
物件所在地	東京都中野区中野4丁目		
建物名・部屋番号			
構造・規模	鉄筋コンクリート 20階建 10階		
専有面積	46.13㎡	向き	西
築年月	2026年3月	入居時期	即時
仲介料	-	損害保険	有 16,550円
更新料	新賃料 1ヶ月	契約期間	2年
駐車場			
その他費用	[月次費用] コールセンター利用料: 1,100円 [備考] 退去時ハウスクリーニング費用は借主負担		
入居諸条件	性別不問 二人可 法人可 単身可		
保証会社	必須 初回 総賃料の50% 月額1%		
設備	3口以上コンロ, CATV, TVインターホン, インターホン, ウォークインクローゼット, エアコン, オート		
備考			



東京都知事(4)第91873号
(公社)全日本不動産協会、(公社)首都圏不動産公正取引協議会

株式会社ライブ・ホーム 高円寺本店

東京都杉並区高円寺南4丁目27-10 TIGERDEN6F
TEL:03-5307-6655 FAX:03-5307-6657
E-mail: kouenji@livehome.ne.jp



携帯サイトから物件詳細を閲覧できます!

取引態様	手数料負担の割合	貸主	借主
仲介元付(一般)	手数料配分の割合	元付	客付