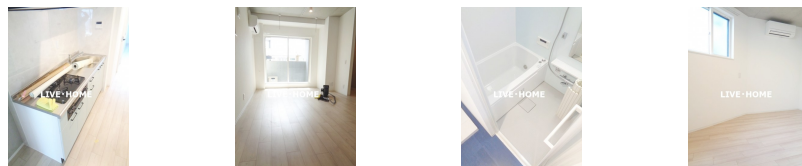
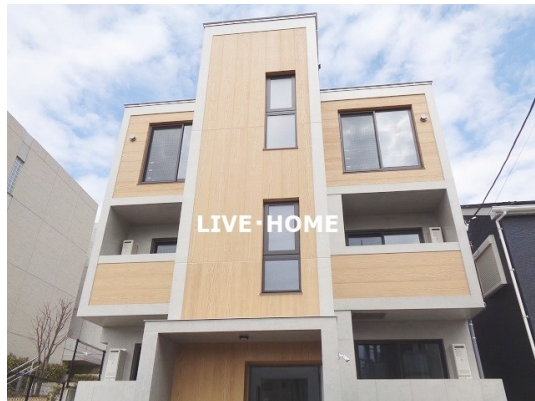


ペット可 NET無料 オートロック 宅配

3方角住戸,オートロック,モニタ付オートロック,角住戸,玄関ホール,振り分け,東南角住戸,南面バルコニー,南面リビング,陽当たり良好,閑静な住宅街,防犯カメラ,メールボックス



間取りの「S」はサービスルーム(納戸)です。

図面と現況が異なる場合は現況が優先となります。

|          |   |      |           |
|----------|---|------|-----------|
| 賃料       | 249,000円  |      |           |
| 間取り      | 2LDK  | 物件種別 | マンション     |
| 管理費      | 15,000円   | 共益費  | -         |
| 雑費       | -   |      |           |
| 敷金       | 1ヶ月   | 礼金   | 無         |
| 敷引/償却金   | -/-   | 保証金  | -         |
| 交通       | 東京メトロ丸ノ内線 中野富士見町駅 徒歩7分<br>中央線 中野(東京)駅 徒歩22分                                     |      |           |
| 物件所在地    | 東京都杉並区和田1丁目   |      |           |
| 建物名・部屋番号 |   |      |           |
| 構造・規模    | 鉄筋コンクリート 3階建 1階   |      |           |
| 専有面積     | 49.8㎡   | 向き   | 南         |
| 築年月      | 2026年3月   | 入居時期 | 即時        |
| 仲介料      | -   | 損害保険 | 有         |
| 更新料      | 新賃料 1ヶ月   | 契約期間 | 定期借家契約 2年 |
| 駐車場      | 駐輪場   |      |           |
| その他費用    | [一時金] 24時間サポート: 16,500円<br>[備考] ペット飼育時、ペット共益費として月額1000円 親族以外の2人入居の場合は賃料プラス2000円 |      |           |
| 入居諸条件    | ペット可 性別不問 二人可 高齢者可 法人可  |      |           |
| 保証会社     | 必須 初回総賃料等の50% 2年毎30%  |      |           |
| 設備       | 3口以上コンロ,TVインターホン,インターホン,エアコン,オートバス,ガスコンロ設置済,グリル,クロ                              |      |           |
| 備考       |   |      |           |

情報更新日 2026年4月25日

No.LK079088



東京都知事(4)第91873号  
(公社)全日本不動産協会、(公社)首都圏不動産公正取引協議会

株式会社ライブ・ホーム 高円寺本店

東京都杉並区高円寺南4丁目27-10 TIGERDEN6F  
TEL:03-5307-6655 FAX:03-5307-6657  
E-mail: kouenji@livehome.ne.jp



携帯サイトから物件詳細を閲覧できます!

|          |          |    |    |
|----------|----------|----|----|
| 取引態様     | 手数料負担の割合 | 貸主 | 借主 |
| 仲介元付(一般) | 手数料配分の割合 | 元付 | 客付 |