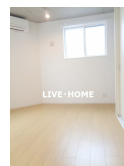
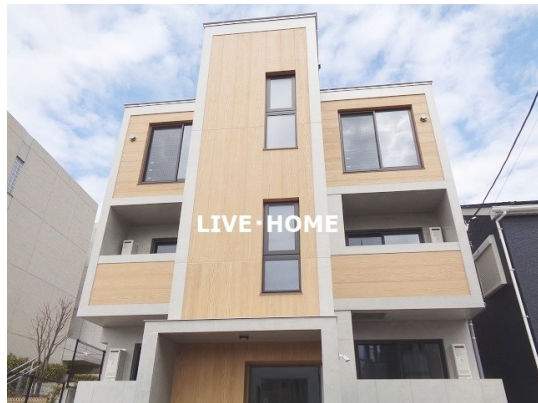


ペット可 NET無料 オートロック 宅配

3方角住戸,オートロック,モニタ付オートロック,角住戸,玄関ホール,振り分け,南西角住戸,南面バルコニー,南面リビング,陽当たり良好,閑静な住宅街,防犯カメラ,メールボックス



間取りの「S」はサービスルーム(納戸)です。

図面と現況が異なる場合は現況が優先となります。

| | | | |
|----------|---|------|-----------|
| 賃料 | 247,000円 | | |
| 間取り | 2LDK | 物件種別 | マンション |
| 管理費 | 15,000円 | 共益費 | - |
| 雑費 | - | | |
| 敷金 | 無 | 礼金 | 無 |
| 敷引/償却金 | -/- | 保証金 | - |
| 交通 | 東京メトロ丸ノ内線 中野富士見町駅 徒歩7分 中央線 中野(東京)駅 徒歩22分 | | |
| 物件所在地 | 東京都杉並区和田1丁目 | | |
| 建物名・部屋番号 | | | |
| 構造・規模 | 鉄筋コンクリート3階建1階 | | |
| 専有面積 | 49.8㎡ | 向き | 南 |
| 築年月 | 2026年3月 | 入居時期 | 即時 |
| 仲介料 | - | 損害保険 | 有 |
| 更新料 | 新賃料 1ヶ月 | 契約期間 | 定期借家契約 2年 |
| 駐車場 | 駐輪場 | | |
| その他費用 | [一時金] 24時間サポート: 16,500円 [備考] ペット飼育時、ペット共益費として月額1000円 親族以外の2人入居の場合は賃料プラス2000円 | | |
| 入居諸条件 | ペット可 性別不問 二人可 法人可 子供可 | | |
| 保証会社 | 必須 初回総賃料等の50% 2年毎30% | | |
| 設備 | 3口以上コンロ, T V インターホン, インターホン, エアコン, オートバス, ガスコンロ設置済, グリル, クロ | | |
| 備考 | | | |

情報更新日 2026年6月7日

No.LK079087



東京都知事(4)第91873号
(公社)全日本不動産協会、(公社)首都圏不動産公正取引協議会

株式会社ライブ・ホーム 高円寺本店

東京都杉並区高円寺南4丁目27-10 TIGERDEN6F
TEL:03-5307-6655 FAX:03-5307-6657
E-mail: kouenji@livehome.ne.jp



携帯サイトから物件詳細を閲覧できます!

| | | | |
|----------|----------|----|----|
| 取引態様 | 手数料負担の割合 | 貸主 | 借主 |
| 仲介元付(一般) | 手数料配分の割合 | 元付 | 客付 |