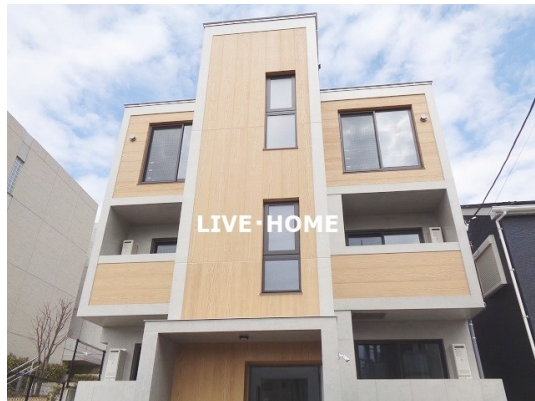


ペット可 NET無料 オートロック 宅配

3方角住戸,オートロック,モニタ付オートロック,角住戸,玄関ホール,振り分け,南西角住戸,南面バルコニー,南面リビング,陽当たり良好,閑静な住宅街,防犯カメラ,メールボックス



間取りの「S」はサービスルーム(納戸)です。

図面と現況が異なる場合は現況が優先となります。

賃料	222,000円		
間取り	2LDK	物件種別	マンション
管理費	15,000円	共益費	-
雑費	-		
敷金	1ヶ月	礼金	無
敷引/償却金	-/-	保証金	-
交通	東京メトロ丸ノ内線 中野富士見町駅 徒歩7分 中央線 中野(東京)駅 徒歩22分		
物件所在地	東京都杉並区和田1丁目		
建物名・部屋番号			
構造・規模	鉄筋コンクリート3階建 B1階		
専有面積	53.73㎡	向き	南
築年月	2026年3月	入居時期	即時
仲介料	-	損害保険	有
更新料	新賃料 1ヶ月	契約期間	定期借家契約 2年
駐車場	駐輪場		
その他費用	[一時金] 24時間サポート: 16,500円 [備考] ペット飼育時、ペット共益費として月額1000円 親族以外の2人入居の場合は賃料プラス2000円		
入居諸条件	ペット可 性別不問 二人可 高齢者可 法人可		
保証会社	必須 初回総賃料等の50% 2年毎30%		
設備	3口以上コンロ,TVインターホン,インターホン,エアコン,オートバス,ガスコンロ設置済,グリル,クロ		
備考			

情報更新日 2026年4月25日

No.LK079085



東京都知事(4)第91873号  
(公社)全日本不動産協会、(公社)首都圏不動産公正取引協議会

株式会社ライブ・ホーム 高円寺本店

東京都杉並区高円寺南4丁目27-10 TIGERDEN6F  
TEL:03-5307-6655 FAX:03-5307-6657  
E-mail: kouenji@livehome.ne.jp



携帯サイトから物件詳細を閲覧できます!

取引態様	手数料負担の割合	貸主	借主
	手数料配分の割合	元付	客付
仲介元付(一般)			