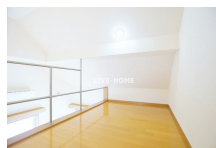
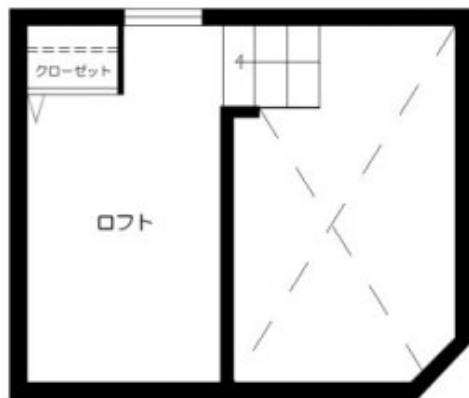


# FOR RENT

## 閑静な住宅街・最上階・敷地内ごみ置き場・2面

2 F 以上, 2 面採光, ロフト, 角住戸, 最上階, 東南角住戸, 陽当たり良好, 閑静な住宅街, メールボックス



間取りの「S」はサービスルーム(納戸)です。

図面と現況が異なる場合は現況が優先となります。

賃料	73,000円		
間取り	1K	物件種別	アパート
管理費	3,000円	共益費	-
雑費	-		
敷金	無	礼金	無
敷引/償却金	-/-	保証金	-
交通	西武新宿線 鷺ノ宮駅 徒歩8分 中央線 阿佐ヶ谷駅 徒歩36分		
物件所在地	東京都中野区上鷺宮 1 丁目		
建物名・部屋番号			
構造・規模	木造 2階建 2階		
専有面積	16㎡	向き	南
築年月	2003年4月	入居時期	2026年4月中旬
仲介料	-	損害保険	有
更新料	新賃料 1ヶ月	契約期間	2年
駐車場			
その他費用	[一時金] 入居サポート: 41,800円 鍵交換費用: 18,700円 入居者サポート: 22,000円 [備考] 1年未満の解約は総賃料1ヶ月発生退去時ハウスクリーニング費用は借主負担		
入居諸条件	性別不問 法人可 単身可		
保証会社	必須 初回総賃料等の50%		
設備	TV インターホン, インターホン, エアコン, ガスコンロ設置済, シャワー, ネット 使用料不要, ネット専用回		
備考			

情報更新日 2026年2月17日

No.LK078594



東京都知事(4)第91873号

(公社)全日本不動産協会、(公社)首都圏不動産公正取引協議会

株式会社リブ・ホーム 高円寺本店

東京都杉並区高円寺南 4 丁目 2 7 - 1 0 TIGERDEN 6 F

TEL:03-5307-6655

FAX:03-5307-6657

E-mail: kouenji@livehome.ne.jp



携帯サイトから物件詳細を閲覧できます！

取引態様	手数料負担の割合	貸主	借主
仲介元付(一般)	手数料配分の割合	元付	客付