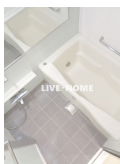
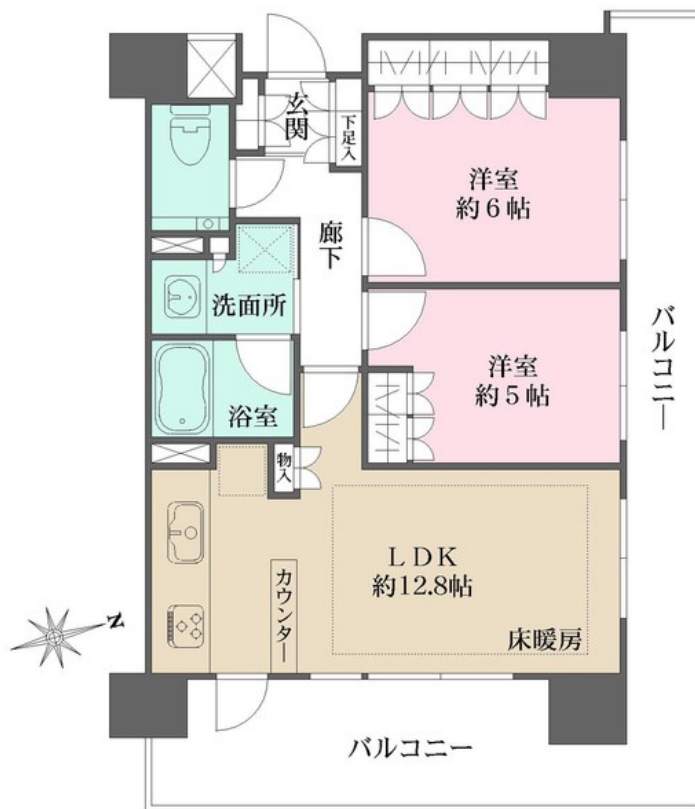


FOR RENT

TV付オートロック・敷地内ゴミ置き場・エレベ

2 F 以上, 3 方角住戸, オートロック, モニタ付オートロック, 角住戸, 玄関ホール, 振り分け, 陽当たり良好, 2 4 時間有人管理, 駅前, 分譲タイプ, 防犯カメラ, メールボックス, 平置駐車場, セキュリティ会社加入済



間取りの「S」はサービスルーム(納戸)です。

図面と現況が異なる場合は現況が優先となります。

賃料	275,000円		
間取り	2LDK	物件種別	マンション
管理費	無	共益費	-
雑費	-		
敷金	1ヶ月	礼金	1ヶ月
敷引/償却金	-/-	保証金	-
交通	中央線 高円寺駅 徒歩5分 東京メトロ丸ノ内線 新高円寺駅 徒歩8分		
物件所在地	東京都杉並区高円寺南2丁目		
建物名・部屋番号			
構造・規模	鉄筋コンクリート 12階建 11階		
専有面積	56.32㎡	向き	東
築年月	2012年6月	入居時期	2026年5月中旬
仲介料	-	損害保険	有
更新料	新賃料 1ヶ月	契約期間	2年
駐車場	駐輪場		
その他費用	[一時金] 24時間サポート: 16,500円		
入居諸条件	性別不問 二人可 法人可 子供可 単身可		
保証会社	必須 初回総賃料の50% 1年毎に8,000円		
設備	24時間換気システム, 3口以上コンロ, B S, C A T V, C S, T Vインターホン, インターホン, エアコン		
備考			

情報更新日 2026年2月15日

No.LK078388



東京都知事(4)第91873号

(公社)全日本不動産協会、(公社)首都圏不動産公正取引協議会

株式会社リブ・ホーム 高円寺本店

東京都杉並区高円寺南4丁目27-10 TIGERDEN6F

TEL:03-5307-6655

FAX:03-5307-6657

E-mail: kouenji@livehome.ne.jp



携帯サイトから物件詳細を閲覧できます！

取引態様	手数料負担の割合	貸主	借主
仲介元付(一般)	手数料配分の割合	元付	客付