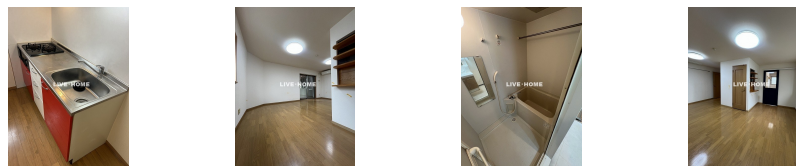
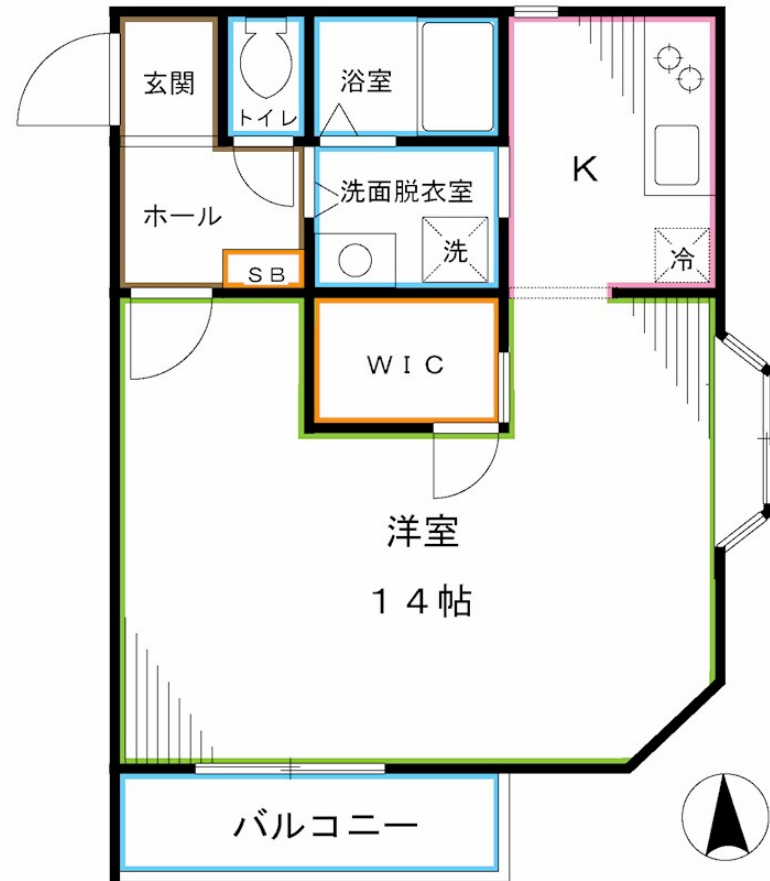


# FOR RENT

## オートロック システムキッチン 宅配BOX

2面採光, 3面採光, オートロック, モニタ付オートロック, 角住戸, 玄関ホール, 寝室10畳以上, 寝室8畳以上, 全室南向き, 東南角住戸, 南面バルコニー, 南面リビング, 陽当たり良好, 閑静な住宅街, 防犯カメラ,



間取りの「S」はサービスルーム(納戸)です。

図面と現況が異なる場合は現況が優先となります。

賃料	103,000円		
間取り	1R	物件種別	マンション
管理費	20,000円	共益費	-
雑費	-		
敷金	無	礼金	1ヶ月
敷引/償却金	-/-	保証金	-
交通	西武新宿線 鷲ノ宮駅 徒歩6分 西武新宿線 下井草駅 徒歩12分		
物件所在地	東京都中野区白鷺3丁目		
建物名・部屋番号			
構造・規模	鉄筋コンクリート 3階建 1階		
専有面積	40.19㎡	向き	南
築年月	2006年6月	入居時期	即時
仲介料	-	損害保険	有
更新料	新賃料 1ヶ月	契約期間	2年
駐車場	駐輪場		
その他費用	[一時金] 鍵交換料: 23,100円 安心入居サポート: 18,700円 防虫施工: 17,600円		
入居諸条件	ペット可 性別不問 二人可 法人可 子供可		
保証会社	必須 初回保証料50% 1万円/年		
設備	2口コンロ, CATV, TVインターホン, インターホン, ウォークインクローゼット, エアコン, ガスコンロ		
備考			

情報更新日 2026年7月4日

No.LK078106



東京都知事(4)第91873号

(公社)全日本不動産協会、(公社)首都圏不動産公正取引協議会

### 株式会社ライブ・ホーム 高円寺本店

東京都杉並区高円寺南4丁目27-10 TIGERDEN6F

TEL:03-5307-6655

FAX:03-5307-6657

E-mail: kouenji@livehome.ne.jp



携帯サイトから物件詳細を閲覧できます!

取引態様	手数料負担の割合	貸主	借主
仲介元付(一般)	手数料配分の割合	元付	客付