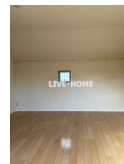
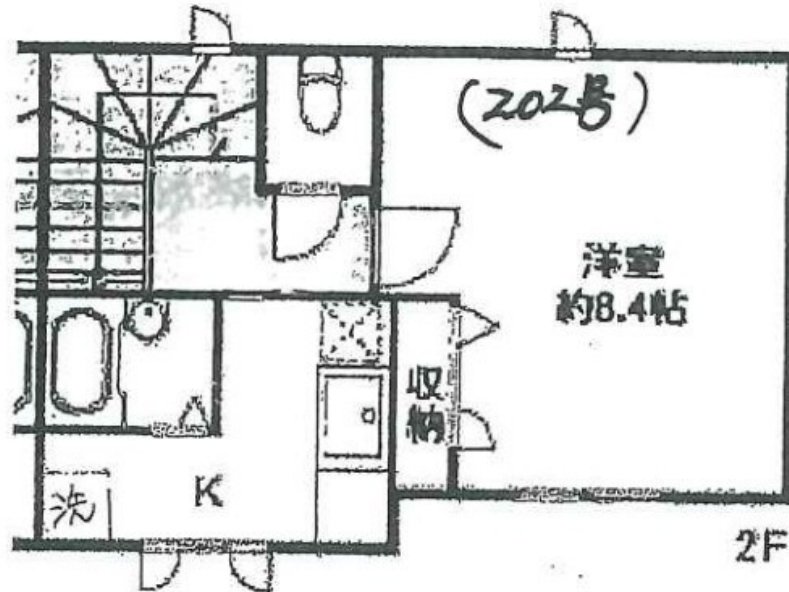


# FOR RENT

## 閑静な住宅街・最上階・バス・トイレ別・クロ

2 F 以上, 2 面採光, 玄関ホール, 最上階, 陽当たり良好, 閑静な住宅街



間取りの「S」はサービスルーム(納戸)です。

図面と現況が異なる場合は現況が優先となります。

賃料	78,000円		
間取り	1K	物件種別	アパート
管理費	2,000円	共益費	-
雑費	-		
敷金	1ヶ月	礼金	無
敷引/償却金	-/-	保証金	-
交通	西武新宿線 野方駅 徒歩5分 西武新宿線 都立家政駅 徒歩14分		
物件所在地	東京都中野区丸山1丁目		
建物名・部屋番号			
構造・規模	鉄骨鉄筋コンクリート 2階建 2階		
専有面積	30.23㎡	向き	南
築年月	2006年3月	入居時期	即時
仲介料	-	損害保険	有
更新料	新賃料 1ヶ月	契約期間	2年
駐車場	駐輪場 バイク置き場		
その他費用	[備考] 退去時ハウスクリーニング費用は借主負担		
入居諸条件	性別不問 法人可 単身可		
保証会社			
設備	インターホン, エアコン, クローゼット, シャワー, ネット専用回線, バス・トイレ別, フローリング, 給湯,		
備考			

情報更新日 2026年2月12日

No.LK078097



東京都知事(4)第91873号

(公社)全日本不動産協会、(公社)首都圏不動産公正取引協議会

株式会社リブ・ホーム 高円寺本店

東京都杉並区高円寺南4丁目27-10 TIGERDEN6F

TEL:03-5307-6655

FAX:03-5307-6657

E-mail: kouenji@livehome.ne.jp



携帯サイトから物件詳細を閲覧できます！

取引態様	手数料負担の割合	貸主	借主
仲介元付(一般)	手数料配分の割合	元付	客付