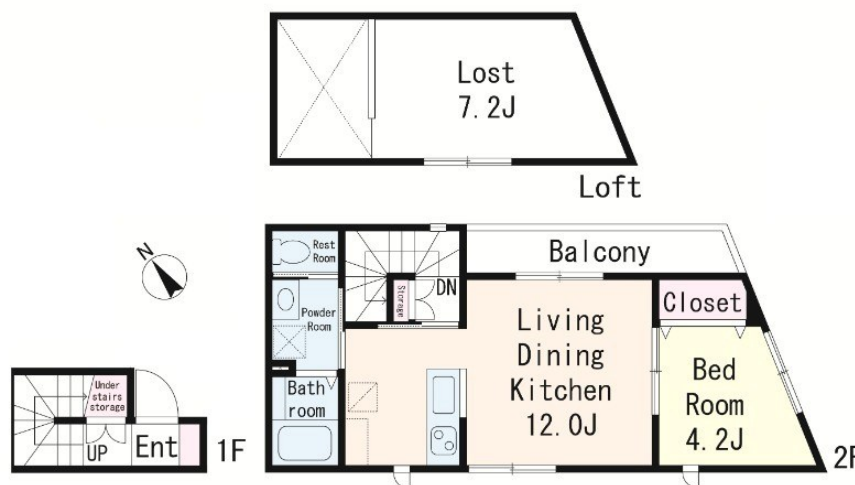


閑静な住宅街・独立洗面台・浴室乾燥・追い炊

1フロア1住戸,2F以上,2面採光,ダブルロック,ロフト,角住戸,玄関ホール,最上階,東南角住戸,陽当たり良好,閑静な住宅街



賃料	157,000円		
間取り	1LDK	物件種別	アパート
管理費	3,000円	共益費	-
雑費	-		
敷金	1ヶ月	礼金	1ヶ月
敷引/償却金	-/-	保証金	-
交通	西武新宿線 沼袋駅 徒歩10分 中央・総武線各停 中野(東京)駅 徒歩12分		
物件所在地	東京都中野区新井2丁目		
建物名・部屋番号			
構造・規模	木造 2階建 2階		
専有面積	43.8㎡	向き	南
築年月	2026年3月下旬	入居時期	2026年4月上旬
仲介料	-	損害保険	有
更新料	新賃料 1ヶ月	契約期間	2年
駐車場	駐輪場		
その他費用	[一時金] 鍵交換費用:16,500円 [月次費用] 安心入居サポート:880円 [備考] 退去時ハウスクリーニング費用は借主負担		
入居諸条件	性別不問 二人可 法人可 子供可 単身可		
保証会社	必須 初回総賃料50% 月額1.5%		
設備	24時間換気システム,2口コンロ,TVインターホン,インターホン,エアコン,オートバス,カウンターキ		
備考			

間取りの「S」はサービスルーム(納戸)です。

図面と現況が異なる場合は現況が優先となります。

情報更新日 2026年2月13日

No.LK078074



東京都知事(4)第91873号

(公社)全日本不動産協会、(公社)首都圏不動産公正取引協議会

株式会社リブ・ホーム 高円寺本店

東京都杉並区高円寺南4丁目27-10 TIGERDEN6F

TEL:03-5307-6655

FAX:03-5307-6657

E-mail: kouenji@livehome.ne.jp



携帯サイトから物件詳細を閲覧できます！

取引態様	手数料負担の割合	貸主	借主
仲介元付(一般)	手数料配分の割合	元付	客付