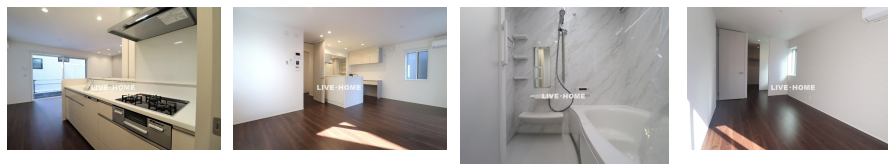


閑静な住宅街・WIC・床下収納・食洗器・カウ

24時間緊急通報システム, 2F以上, 2面採光, メゾネット, 角住戸, 玄関ホール, 最上階, 振り分け, 東南角住戸, 南面バルコニー, 南面リビング, 陽当たり良好, 閑静な住宅街, メールボックス



間取りの「S」はサービスルーム(納戸)です。

図面と現況が異なる場合は現況が優先となります。

賃料	300,000円		
間取り	3LDK	物件種別	戸建
管理費	5,000円	共益費	-
雑費	-		
敷金	1ヶ月	礼金	1ヶ月
敷引/償却金	-/-	保証金	-
交通	西武新宿線 都立家政駅 徒歩14分 西武新宿線 鷺ノ宮駅 徒歩19分		
物件所在地	東京都練馬区中村南1丁目		
建物名・部屋番号			
構造・規模	軽量鉄骨 2階建 1-2階		
専有面積	93.57㎡	向き	南
築年月	2026年1月	入居時期	即時
仲介料	-	損害保険	有
更新料	新賃料 1ヶ月	契約期間	2年
駐車場	付(無料)		
その他費用	[一時金] 退去時のクリーニング代: 99,000円 [備考] 退去時ハウスクリーニング費用は借主負担		
入居諸条件	ペット可 性別不問 二人可 法人可 子供可		
保証会社	必須 初回: 35000円、月額: 1% + 800円/月		
設備	3口以上コンロ, B S, C S, T V インターホン, インターホン, ウォークインクローゼット, エアコン, オー		
備考			

情報更新日 2026年2月14日

No.LK077861



東京都知事(4)第91873号

(公社)全日本不動産協会、(公社)首都圏不動産公正取引協議会

株式会社リブ・ホーム 高円寺本店

東京都杉並区高円寺南4丁目27-10 TIGERDEN6F

TEL:03-5307-6655

FAX:03-5307-6657

E-mail: kouenji@livehome.ne.jp



携帯サイトから物件詳細を閲覧できます！

取引態様	手数料負担の割合	貸主	借主
仲介元付(一般)	手数料配分の割合	元付	客付