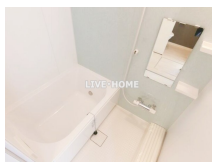
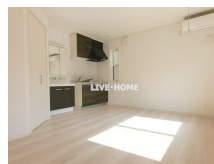
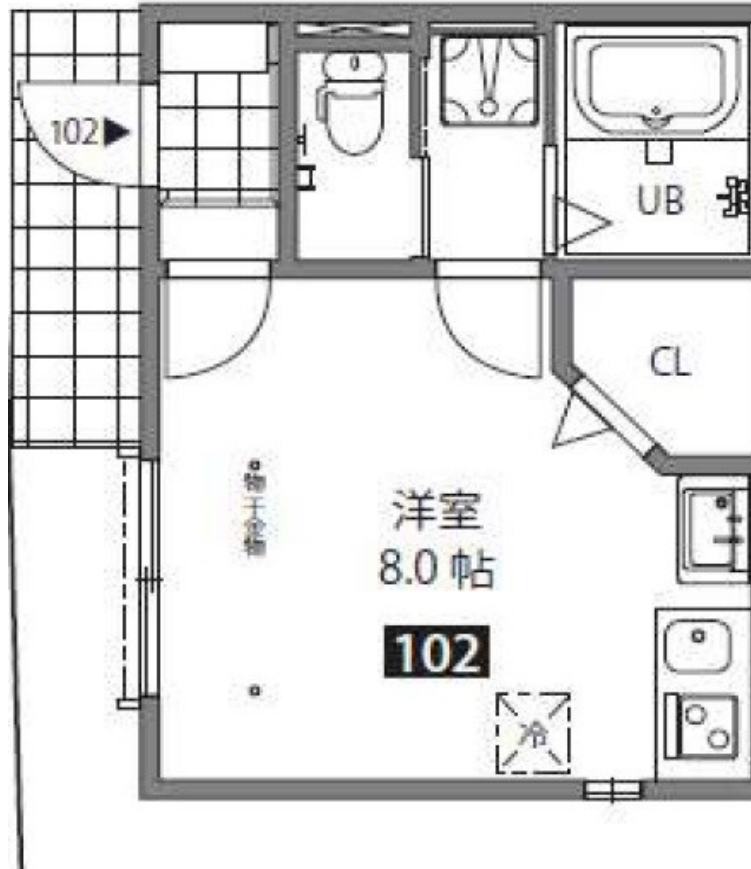


FOR RENT

角部屋 システムキッチン 宅配BOX NET無

2面採光,角住戸,玄関ホール,寝室8畳以上,南西角住戸,陽当たり良好,閑静な住宅街,メールボックス



間取りの「S」はサービスルーム(納戸)です。

図面と現況が異なる場合は現況が優先となります。

賃料	85,000円		
間取り	1K	物件種別	アパート
管理費	2,000円	共益費	-
雑費	-		
敷金	1ヶ月	礼金	1ヶ月
敷引/償却金	-/-	保証金	-
交通	西武新宿線 野方駅 徒歩13分 中央線 中野(東京)駅 徒歩15分		
物件所在地	東京都中野区野方2丁目		
建物名・部屋番号			
構造・規模	木造 2階建 1階		
専有面積	22.34㎡	向き	南西
築年月	2022年3月	入居時期	相談
仲介料	-	損害保険	有
更新料	新賃料 1ヶ月	契約期間	2年
駐車場	駐輪場		
その他費用	[一時金] 鍵交換代: 49,500円 [月次費用] 24時間サポート: 1,430円		
入居諸条件	性別不問 法人可 単身可		
保証会社	必須 初回: 総賃料の50%		
設備	2口コンロ, CATV, IHクッキングヒーター, TVインターホン, インターホン, ウォークインクローゼット		
備考	CATV・閑静な住宅街・最上階・3面採光・追い炊き・2口IHクッキング		

情報更新日 2026年2月7日

No.LK077841



東京都知事(4)第91873号

(公社)全日本不動産協会、(公社)首都圏不動産公正取引協議会

株式会社リブ・ホーム 高円寺本店

東京都杉並区高円寺南4丁目27-10 TIGERDEN6F

TEL:03-5307-6655

FAX:03-5307-6657

E-mail: kouenji@livehome.ne.jp



携帯サイトから物件詳細を閲覧できます！

取引態様	手数料負担の割合	貸主	借主
仲介元付(一般)	手数料配分の割合	元付	客付