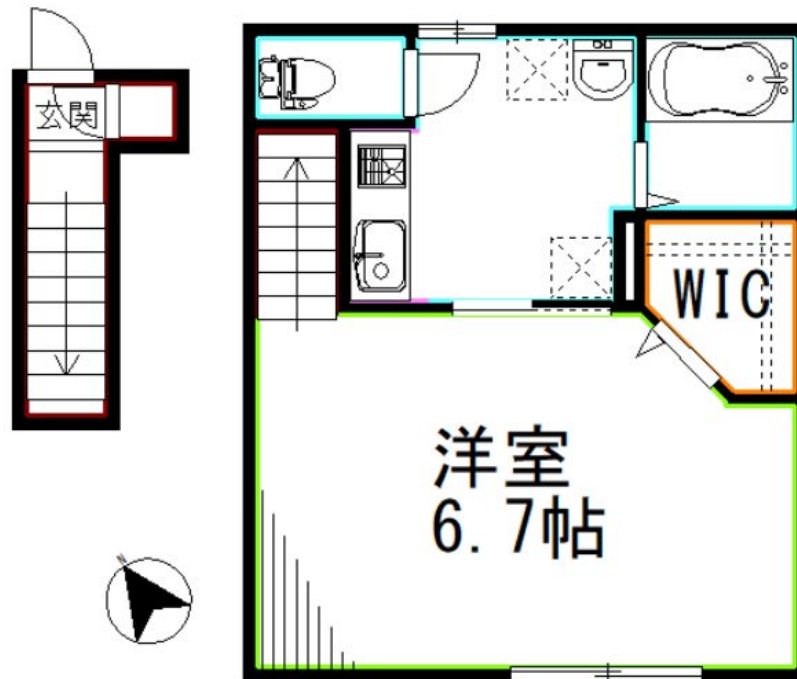


FOR RENT

NET無料 浴室乾燥 システムキッチン 独立

2 F 以上, 2 面採光, 角住戸, 玄関ホール, 最上階, 全室南向き, 南面リビング, 駅前, 閑静な住宅街, メールボックス



間取りの「S」はサービスルーム(納戸)です。

図面と現況が異なる場合は現況が優先となります。

賃料	86,000円		
間取り	1K	物件種別	マンション
管理費	6,000円	共益費	-
雑費	-		
敷金	無	礼金	1ヶ月
敷引/償却金	-/-	保証金	-
交通	東京メトロ丸ノ内線 南阿佐ヶ谷駅 徒歩4分 中央・総武線各停 荻窪駅 徒歩21分		
物件所在地	東京都杉並区成田東4丁目		
建物名・部屋番号			
構造・規模	鉄骨 2階建 2階		
専有面積	25.67㎡	向き	南西
築年月	2017年7月	入居時期	2026年4月下旬
仲介料	-	損害保険	有 20,000円 24ヶ月
更新料	新賃料 1ヶ月	契約期間	2年
駐車場			
その他費用	[一時金] 鍵交換代: 19,800円 ハウスクリーニング費用: 44,000円 [月次費用] サポート料: 1,320円		
入居諸条件	性別不問 法人可 単身可		
保証会社	必須 初回: 総賃料の100% 月額1.5%		
設備	2口コンロ, B S, C S, T V インターホン, インターホン, ウォークインクローゼット, エアコン, ガスコン		
備考			

情報更新日 2026年2月7日

No.LK077839



東京都知事(4)第91873号

(公社)全日本不動産協会、(公社)首都圏不動産公正取引協議会

株式会社リブ・ホーム 高円寺本店

東京都杉並区高円寺南4丁目27-10 TIGERDEN6F

TEL:03-5307-6655

FAX:03-5307-6657

E-mail: kouenji@livehome.ne.jp



携帯サイトから物件詳細を閲覧できます！

取引態様	手数料負担の割合	貸主	借主
仲介元付(一般)	手数料配分の割合	元付	客付