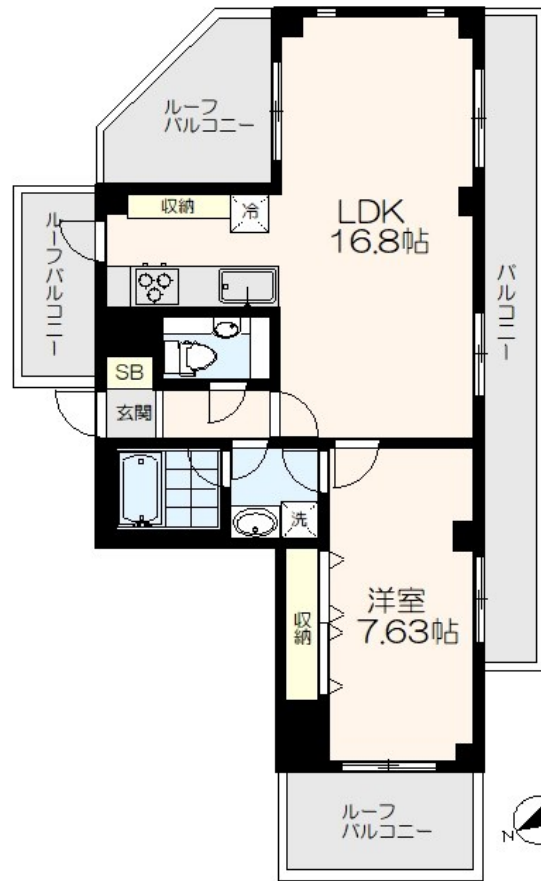


# FOR RENT

## ペット可 最上階角部屋 システムキッチン

2F以上,2面バルコニー,オートロック,モニタ付オートロック,ワイドバルコニー,角住戸,玄関ホール,最上階,四方角部屋,振り分け,全室南向き,南西角住戸,南面バルコニー,陽当たり良好,内装リフォーム済



間取りの「S」はサービスルーム(納戸)です。

図面と現況が異なる場合は現況が優先となります。

賃料	198,000円		
間取り	1LDK	物件種別	マンション
管理費	2,000円	共益費	-
雑費	-		
敷金	1ヶ月	礼金	1ヶ月
敷引/償却金	-/-	保証金	-
交通	西武新宿線 都立家政駅 徒歩8分 中央線 高円寺駅 徒歩34分		
物件所在地	東京都練馬区中村南2丁目		
建物名・部屋番号			
構造・規模	鉄筋コンクリート 4階建 4階		
専有面積	60.29㎡	向き	南
築年月	1998年2月	入居時期	即時
仲介料	-	損害保険	有
更新料	新賃料 1ヶ月	契約期間	2年
駐車場	駐輪場		
その他費用	[一時金] 鍵交換費用: 22,000円		
入居諸条件	ペット可 性別不問 二人可 法人可 子供可		
保証会社	必須 初回総賃料等の50% 1年毎に1万円 振込手数料月額330円		
設備	3口以上コンロ, C A T V, T V インターホン, インターホン, エアコン, ガスコンロ設置済, グリル, クロー		
備考	TV付オートロック・敷地内ゴミ置き場・エレベーター付き・モニター付きインターホン		

情報更新日 2026年2月8日

No.LK077835



東京都知事(4)第91873号

(公社)全日本不動産協会、(公社)首都圏不動産公正取引協議会

株式会社リブ・ホーム 高円寺本店

東京都杉並区高円寺南4丁目27-10 TIGERDEN6F

TEL:03-5307-6655

FAX:03-5307-6657

E-mail: kouenji@livehome.ne.jp



携帯サイトから物件詳細を閲覧できます！

取引態様	手数料負担の割合	貸主	借主
仲介元付(一般)	手数料配分の割合	元付	客付