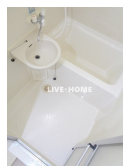
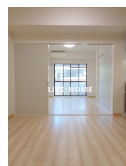
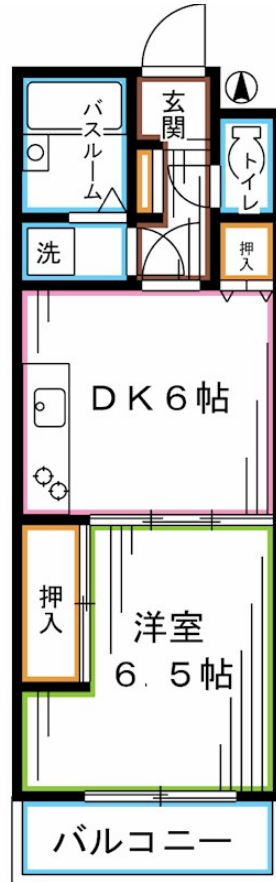


FOR RENT

オートロック システムキッチン モニターフ

2F以上,オートロック,ディンプルキー,モニタ付オートロック,玄関ホール,南面バルコニー,陽当たり良好,内装リフォーム済,リノベーション,閑静な住宅街,メールボックス



間取りの「S」はサービスルーム(納戸)です。

図面と現況が異なる場合は現況が優先となります。

賃料	129,000円		
間取り	1DK	物件種別	マンション
管理費	8,000円	共益費	無
雑費	無		
敷金	1ヶ月	礼金	1ヶ月
敷引/償却金	-/-	保証金	無
交通	東京メトロ丸ノ内線 新高円寺駅 徒歩5分 中央線 高円寺駅 徒歩9分		
物件所在地	東京都杉並区高円寺南2丁目		
建物名・部屋番号			
構造・規模	鉄筋コンクリート 4階建 2階		
専有面積	32.4㎡	向き	南
築年月	1990年4月	入居時期	2026年3月下旬
仲介料	-	損害保険	有
更新料	新賃料 0.5ヶ月	契約期間	2年
駐車場	駐輪場		
その他費用	[一時金] 鍵交換費用: 22,000円 サポート料: 16,500円 [備考] 1年未満の解約は賃料2ヶ月発生 2年未満は1ヶ月発生		
入居諸条件	性別不問 二人可 法人可 単身可		
保証会社	必須 初回総賃料40% 1年毎に1万円		
設備	3口以上コンロ, C A T V, T V インターホン, インターホン, エアコン, ガスコンロ設置済, グリル, クロー		
備考			

情報更新日 2026年2月10日

No.LK077809



東京都知事(4)第91873号

(公社)全日本不動産協会、(公社)首都圏不動産公正取引協議会

株式会社リブ・ホーム 高円寺本店

東京都杉並区高円寺南4丁目27-10 TIGERDEN6F

TEL:03-5307-6655

FAX:03-5307-6657

E-mail: kouenji@livehome.ne.jp



携帯サイトから物件詳細を閲覧できます！

取引態様	手数料負担の割合	貸主	借主
仲介元付(一般)	手数料配分の割合	元付	客付