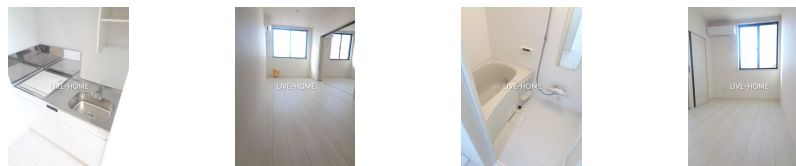
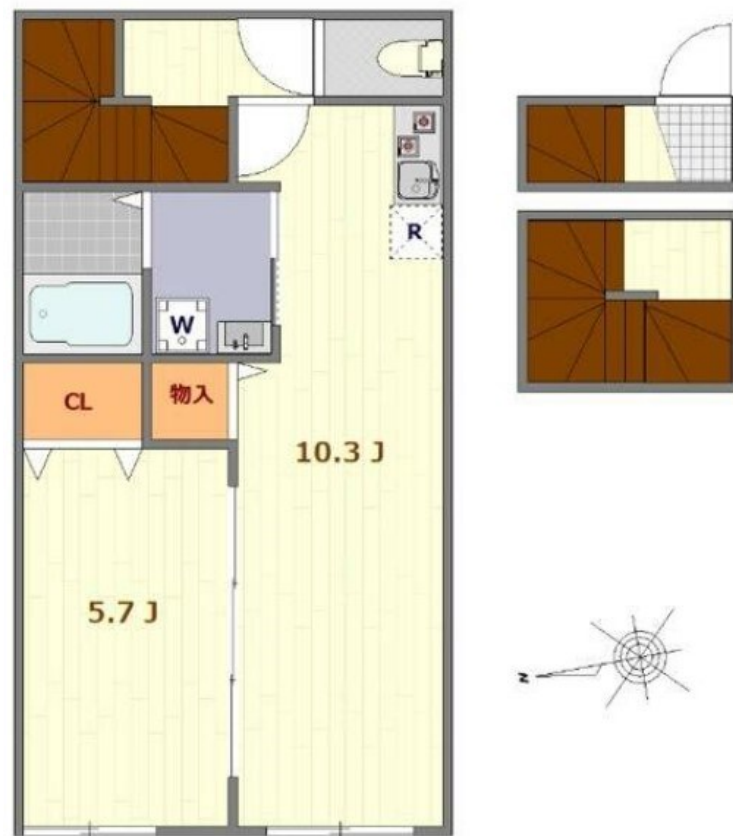


FOR RENT

オートロック 追炊き・浴室乾燥 システムキ

2F以上,オートロック,モニタ付オートロック,玄関ホール,最上階,陽当たり良好,閑静な住宅街,メールボックス



間取りの「S」はサービスルーム(納戸)です。

図面と現況が異なる場合は現況が優先となります。

賃料	142,000円		
間取り	1LDK	物件種別	アパート
管理費	3,000円	共益費	-
雑費	-		
敷金	無	礼金	無
敷引/償却金	-/-	保証金	-
交通	西武新宿線 都立家政駅 徒歩9分 中央線 高円寺駅 徒歩20分		
物件所在地	東京都中野区若宮2丁目		
建物名・部屋番号			
構造・規模	木造 3階建 3階		
専有面積	45.54㎡	向き	西
築年月	2024年11月下旬	入居時期	2026年4月下旬
仲介料	-	損害保険	有
更新料	新賃料 1ヶ月	契約期間	2年
駐車場			
その他費用	[一時金] 室内消毒: 19,800円 事務手数料: 5,500円 入居契約料: 142,000円		
入居諸条件	性別不問 二人可 法人可 単身可		
保証会社	必須 初回: 総賃料の60% 1年ごとに1万円 月額: 1%		
設備	2口コンロ, IHクッキングヒーター, TVインターホン, インターホン, エアコン, オートバス, ガスコンロ		
備考	TVモニターホン 追い焚き ウォシュレット 浴室乾燥機		

情報更新日 2026年2月6日

No.LK077681



東京都知事(4)第91873号

(公社)全日本不動産協会、(公社)首都圏不動産公正取引協議会

株式会社リブ・ホーム 高円寺本店

東京都杉並区高円寺南4丁目27-10 TIGERDEN6F

TEL:03-5307-6655

FAX:03-5307-6657

E-mail: kouenji@livehome.ne.jp



携帯サイトから物件詳細を閲覧できます！

取引態様	手数料負担の割合	貸主	借主
仲介元付(一般)	手数料配分の割合	元付	客付