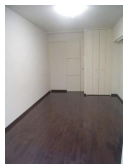
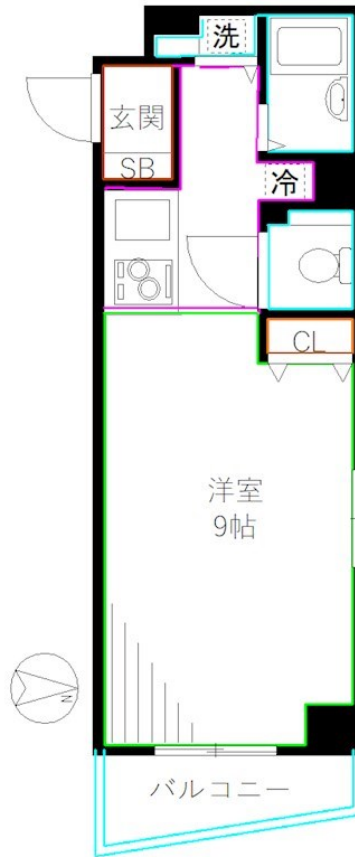


# FOR RENT

## オートロック 宅配BOX システムキッチン

2F以上,2面採光,オートロック,ダブルロック,ディンプルキー,モニタ付オートロック,ワイドバルコニー,角住戸,玄関ホール,閑静な住宅街,分譲タイプ,防犯カメラ,メールボックス



間取りの「S」はサービスルーム(納戸)です。

図面と現況が異なる場合は現況が優先となります。

賃料	89,000円		
間取り	1K	物件種別	マンション
管理費	15,000円	共益費	無
雑費	無		
敷金	1ヶ月	礼金	無
敷引/償却金	-/-	保証金	無
交通	中央線 高円寺駅 徒歩7分 西武新宿線 野方駅 徒歩14分		
物件所在地	東京都杉並区高円寺北2丁目		
建物名・部屋番号			
構造・規模	鉄筋コンクリート 8階建 3階		
専有面積	25.63㎡	向き	東
築年月	2007年9月	入居時期	2026年3月中旬
仲介料	-	損害保険	有
更新料	新賃料 1ヶ月	契約期間	2年
駐車場	駐輪場		
その他費用	[一時金] 鍵交換費用:33,000円 24時間サポート:16,500円 抗菌費用:13,200円 事務手数料:11,000円		
入居諸条件	性別不問 法人可 単身可		
保証会社	必須 初回総賃料の50% 1年毎に1万円		
設備	24時間換気システム,2口コンロ,B S,T Vインターホン,インターホン,エアコン,ガスコンロ設置済,		
備考			

情報更新日 2026年2月6日

No.LK077668



東京都知事(4)第91873号

(公社)全日本不動産協会、(公社)首都圏不動産公正取引協議会

株式会社リブ・ホーム 高円寺本店

東京都杉並区高円寺南4丁目27-10 TIGERDEN6F

TEL:03-5307-6655

FAX:03-5307-6657

E-mail: kouenji@livehome.ne.jp



携帯サイトから物件詳細を閲覧できます！

取引態様	手数料負担の割合	貸主	借主
仲介元付(一般)	手数料配分の割合	元付	客付