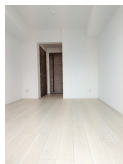
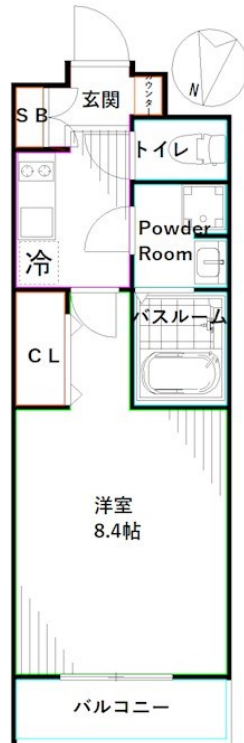


FOR RENT

T V付オートロック・防犯カメラ・エレベータ

オートロック,モニタ付オートロック,玄関ホール,閑静な住宅街,防犯カメラ,メールボックス



間取りの「S」はサービスルーム(納戸)です。

図面と現況が異なる場合は現況が優先となります。

賃料	93,000円		
間取り	1K	物件種別	マンション
管理費	20,000円	共益費	-
雑費	-		
敷金	無	礼金	無
敷引/償却金	-/-	保証金	-
交通	東京メトロ丸ノ内線 方南町駅 徒歩10分 東京メトロ丸ノ内線 中野富士見町駅 徒歩12分		
物件所在地	東京都杉並区和田 2 丁目		
建物名・部屋番号			
構造・規模	鉄筋コンクリート 5階建 1階		
専有面積	25.92㎡	向き	北
築年月	2023年3月	入居時期	即時
仲介料	-	損害保険	有
更新料	新賃料 1ヶ月	契約期間	2年
駐車場	駐輪場 バイク置き場		
その他費用	[一時金] 24時間サポート: 16,500円 退去時のクリーニング費用: 44,000円 退去時のエアコン清掃: 16,500円 鍵: 33,000円		
入居諸条件	ペット可 性別不問 法人可 単身可		
保証会社	必須 初回: 総賃料の50% 1年毎に15,000円		
設備	2口コンロ, T Vインターホン, インターホン, エアコン, ガスコンロ設置済, クローゼット, システムキッチン		
備考	T V付オートロック・防犯カメラ・エレベーター・敷地内ゴミ置き場・宅配BOX		

情報更新日 2026年2月5日

No.LK077631



東京都知事(4)第91873号

(公社)全日本不動産協会、(公社)首都圏不動産公正取引協議会

株式会社リブ・ホーム 高円寺本店

東京都杉並区高円寺南 4 丁目 2 7 - 1 0 TIGERDEN 6 F

TEL:03-5307-6655

FAX:03-5307-6657

E-mail: kouenji@livehome.ne.jp



携帯サイトから物件詳細を閲覧できます！

取引態様	手数料負担の割合	貸主	借主
仲介元付(一般)	手数料配分の割合	元付	客付