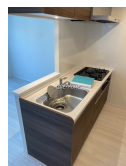
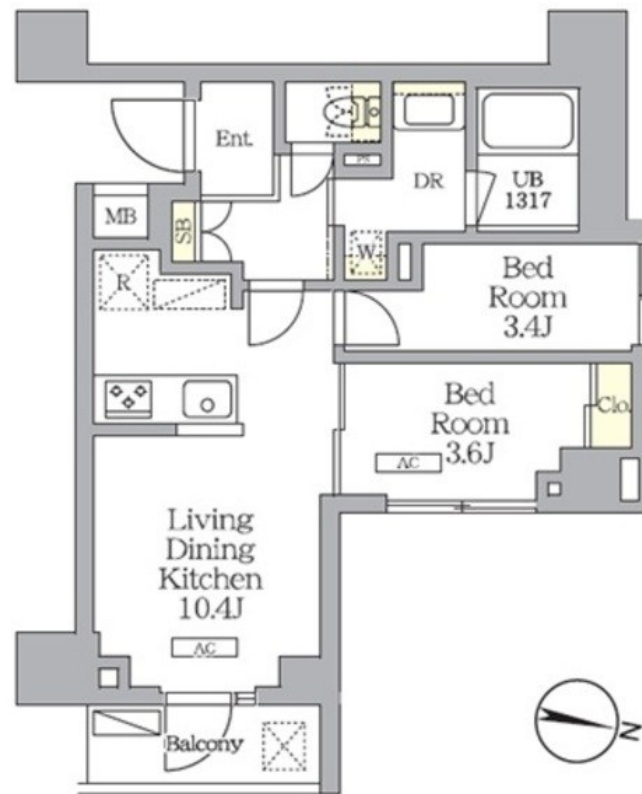


T V付オートロック・・防犯カメラ・敷地内ゴ

2 F以上,オートロック,モニタ付オートロック,玄関ホール,振り分け,陽当たり良好,防犯カメラ,メールボックス,平置駐車場



間取りの「S」はサービスルーム(納戸)です。

図面と現況が異なる場合は現況が優先となります。

賃料	193,000円		
間取り	2LDK	物件種別	マンション
管理費	15,000円	共益費	-
雑費	-		
敷金	1ヶ月	礼金	無
敷引/償却金	-/-	保証金	-
交通	西武新宿線 野方駅 徒歩6分 中央線 高円寺駅 徒歩21分		
物件所在地	東京都中野区野方2丁目		
建物名・部屋番号			
構造・規模	鉄筋コンクリート 8階建 3階		
専有面積	42.37㎡	向き	東
築年月	2026年1月	入居時期	即時
仲介料	-	損害保険	有
更新料	新賃料 1ヶ月	契約期間	2年
駐車場	有(敷地内) 25300円/月 駐輪場		
その他費用	[一時金] プレミアム会費: 19,800円 [備考] 1年未満解約時賃料等 1ヶ月分の違約金あり		
入居諸条件	ペット可 楽器等の使用可 性別不問 二人可		
保証会社	必須 初回総賃料等の50% 月額1%		
設備	3口以上コンロ, B S, T V インターホン, インターホン, エアコン, オートバス, カウンターキッチン, ガス		
備考			

情報更新日 2026年2月4日

No.LK077556



東京都知事(4)第91873号

(公社)全日本不動産協会、(公社)首都圏不動産公正取引協議会

株式会社リブ・ホーム 高円寺本店

東京都杉並区高円寺南4丁目27-10 TIGERDEN 6F

TEL:03-5307-6655

FAX:03-5307-6657

E-mail: kouenji@livehome.ne.jp



携帯サイトから物件詳細を閲覧できます！

取引態様	手数料負担の割合	貸主	借主
仲介元付(一般)	手数料配分の割合	元付	客付