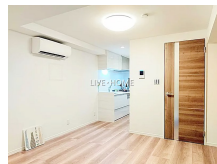


# FOR RENT

## 角部屋 システムキッチン 独立洗面台 追炊

2 F 以上, 2 面採光, 3 方角住戸, 角住戸, 玄関ホール, 振り分け, 東南角住戸, 当社管理物件, 陽当たり良好, 内装リフォーム済, リノベーション, 閑静な住宅街, 分譲タイプ, 防犯カメラ, メールボックス



間取りの「S」はサービスルーム(納戸)です。

図面と現況が異なる場合は現況が優先となります。

賃料	165,000円		
間取り	2LDK	物件種別	マンション
管理費	5,000円	共益費	-
雑費	-		
敷金	1ヶ月	礼金	1ヶ月
敷引/償却金	-/-	保証金	-
交通	京王井の頭線 三鷹台駅 徒歩13分 中央線 西荻窪駅 徒歩15分		
物件所在地	東京都杉並区松庵 1 丁目		
建物名・部屋番号			
構造・規模	鉄筋コンクリート 5階建 2階		
専有面積	45.55㎡	向き	東
築年月	1983年10月	入居時期	2026年3月下旬
仲介料	-	損害保険	有
更新料		契約期間	定期借家契約 4年
駐車場	駐輪場		
その他費用	[一時金] 24時間サポート : 16,500円		
入居諸条件	性別不問 二人可 法人可 子供可 単身可		
保証会社	必須 初回総賃料等の50% 月額1200円		
設備	3口以上コンロ, TV インターホン, インターホン, エアコン, オートバス, ガスコンロ設置済, グリル, クロ		
備考			

情報更新日 2026年2月3日

No.LK077423



東京都知事(4)第91873号

(公社)全日本不動産協会、(公社)首都圏不動産公正取引協議会

株式会社リブ・ホーム 高円寺本店

東京都杉並区高円寺南 4 丁目 2 7 - 1 0 TIGERDEN 6 F

TEL:03-5307-6655

FAX:03-5307-6657

E-mail : kouenji@livehome.ne.jp



携帯サイトから物件詳細を閲覧できます！

取引態様	手数料負担の割合	貸主	借主
代理	手数料配分の割合	元付	客付