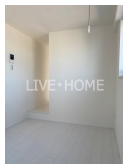


# FOR RENT

## オートロック 独立洗面台 ウォシュレット 宅

2 F 以上, 2 面採光, 3 面採光, オートロック, モニタ付オートロック, 角住戸, 玄関ホール, 最上階, 振り分け, デザイナーズ, 閑静な住宅街, メールボックス



間取りの「S」はサービスルーム(納戸)です。

図面と現況が異なる場合は現況が優先となります。

賃料	145,000円		
間取り	1LDK	物件種別	マンション
管理費	10,000円	共益費	-
雑費	-		
敷金	1ヶ月	礼金	1ヶ月
敷引/償却金	-/-	保証金	-
交通	中央線 中野(東京)駅 徒歩13分 中央・総武線各停 高円寺駅 徒歩15分		
物件所在地	東京都中野区野方1丁目		
建物名・部屋番号			
構造・規模	鉄筋コンクリート 5階建 5階		
専有面積	29.14m²	向き	
築年月	2025年1月	入居時期	2026年4月上旬
仲介料	-	損害保険	有
更新料	新賃料 1ヶ月	契約期間	2年
駐車場	駐輪場		
その他費用	[一時金] 鍵交換代: 19,800円		
入居諸条件	ペット可 性別不問 二人可 法人可 単身可		
保証会社	必須 初回: 総賃料の50%		
設備	2口コンロ, TVインターホン, インターホン, エアコン, ガスコンロ設置済, クローゼット, システムキッチン		
備考	オートロック 独立洗面台 ウォシュレット 宅配ボックス		

情報更新日 2026年2月13日

No.LK077379



東京都知事(4)第91873号

(公社)全日本不動産協会、(公社)首都圏不動産公正取引協議会

株式会社リブ・ホーム 高円寺本店

東京都杉並区高円寺南4丁目27-10 TIGERDEN6F

TEL:03-5307-6655

FAX:03-5307-6657

E-mail: kouenji@livehome.ne.jp



携帯サイトから物件詳細を閲覧できます！

取引態様	手数料負担の割合	貸主	借主
仲介元付(一般)	手数料配分の割合	元付	客付