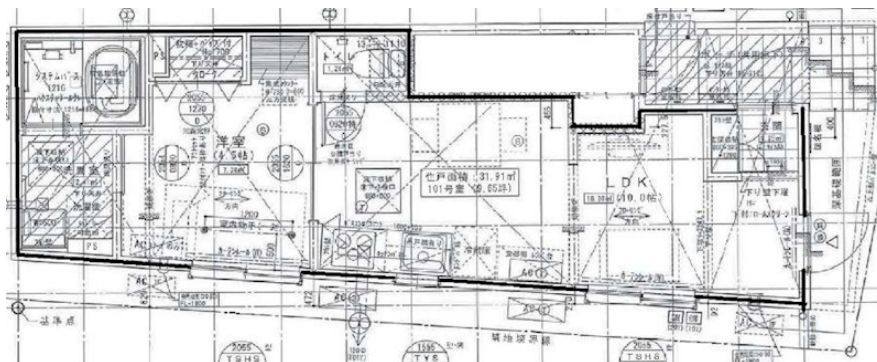


## BS・CS・閑静な住宅街・独立洗面台・温水洗浄

1フロア1住戸,2面採光,閑静な住宅街



賃料	140,000円		
間取り	1LDK	物件種別	アパート
管理費	3,000円	共益費	-
雑費	-		
敷金	1ヶ月	礼金	1ヶ月
敷引/償却金	-/-	保証金	-
交通	西武新宿線 野方駅 徒歩3分 西武新宿線 都立家政駅 徒歩9分		
物件所在地	東京都中野区若宮1丁目		
建物名・部屋番号			
構造・規模	木造 2階建 1階		
専有面積	31.91㎡	向き	
築年月	2026年3月	入居時期	2026年3月中旬
仲介料	-	損害保険	有
更新料	新賃料 1ヶ月	契約期間	2年
駐車場			
その他費用	[備考] 退去時ハウスクリーニング費用は借主負担		
入居諸条件	性別不問 二人可 法人可 単身可		
保証会社			
設備	3口以上コンロ,BS,CS,TVインターホン,インターホン,エアコン,クローゼット,システムキッチン		
備考			

間取りの「S」はサービスルーム(納戸)です。

図面と現況が異なる場合は現況が優先となります。

情報更新日 2026年1月30日

No.LK077248



東京都知事(4)第91873号

(公社)全日本不動産協会、(公社)首都圏不動産公正取引協議会

株式会社リブ・ホーム 高円寺本店

東京都杉並区高円寺南4丁目27-10 TIGERDEN6F

TEL:03-5307-6655

FAX:03-5307-6657

E-mail: kouenji@livehome.ne.jp



携帯サイトから物件詳細を閲覧できます！

取引態様	手数料負担の割合	貸主	借主
仲介元付(一般)	手数料配分の割合	元付	客付