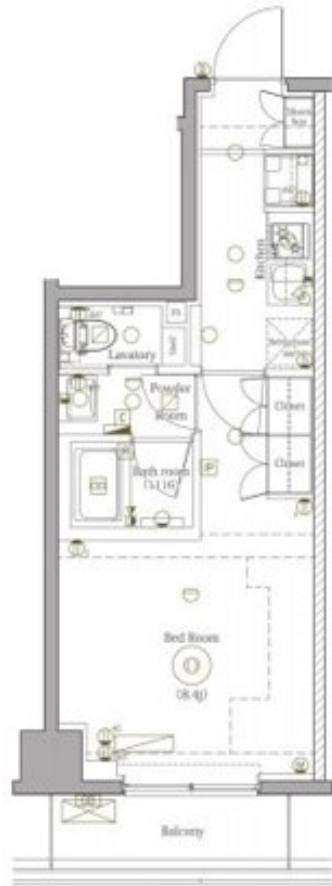


FOR RENT

NET無料 角部屋 ペット可 オートロック

2F以上,オートロック,ディンプルキー,モニタ付オートロック,玄関ホール,最上階,寝室8畳以上,全室南向き,南面バルコニー,南面リビング,陽当たり良好,閑静な住宅街,分譲タイプ,防犯カメラ,メールボッ



間取りの「S」はサービスルーム(納戸)です。

図面と現況が異なる場合は現況が優先となります。

賃料	134,000円		
間取り	1K	物件種別	マンション
管理費	12,000円	共益費	-
雑費	-		
敷金	無	礼金	無
敷引/償却金	-/-	保証金	1ヶ月
交通	西武新宿線 野方駅 徒歩3分 西武新宿線 都立家政駅 徒歩14分		
物件所在地	東京都中野区野方4丁目		
建物名・部屋番号			
構造・規模	鉄筋コンクリート 7階建 7階		
専有面積	27.32㎡	向き	南
築年月	2023年1月	入居時期	相談
仲介料	-	損害保険	有
更新料	新賃料 1ヶ月	契約期間	2年
駐車場	駐輪場		
その他費用	[一時金] くらしど24: 16,500円 鍵交換費用: 24,200円 [備考] ペット飼育時保証金2か月		
入居諸条件	ペット可 性別不問 法人可 単身可		
保証会社	必須 賃料合計の50% 月額手数料: 賃料の1.5% 年間費用なし		
設備	2口コンロ,TVインターホン,インターホン,エアコン,ガスコンロ設置済,クローゼット,システムキッチン		
備考			

情報更新日 2026年1月22日

No.LK076768



東京都知事(4)第91873号

(公社)全日本不動産協会、(公社)首都圏不動産公正取引協議会

株式会社リブ・ホーム 高円寺本店

東京都杉並区高円寺南4丁目27-10 TIGERDEN6F

TEL:03-5307-6655

FAX:03-5307-6657

E-mail: kouenji@livehome.ne.jp



携帯サイトから物件詳細を閲覧できます！

取引態様	手数料負担の割合	貸主	借主
仲介元付(一般)	手数料配分の割合	元付	客付