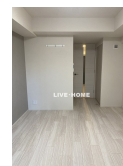
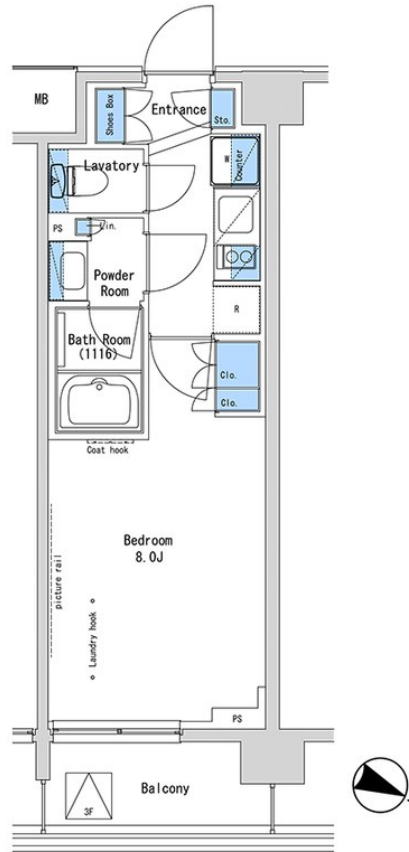


# FOR RENT

## BS・CS・CATV・閑静な住宅街・宅配ボックス

オートロック,モニタ付オートロック,玄関ホール,振り分け,閑静な住宅街,防犯カメラ



間取りの「S」はサービスルーム(納戸)です。

図面と現況が異なる場合は現況が優先となります。

賃料	127,000円		
間取り	1K	物件種別	マンション
管理費	10,000円	共益費	-
雑費	-		
敷金	1ヶ月	礼金	無
敷引/償却金	-/-	保証金	-
交通	東京メトロ丸ノ内線 中野富士見町駅 徒歩8分 中央線 中野(東京)駅 徒歩25分		
物件所在地	東京都杉並区和田1丁目		
建物名・部屋番号			
構造・規模	鉄筋コンクリート 3階建 1階		
専有面積	25.4m <sup>2</sup>	向き	東
築年月	2021年8月	入居時期	即時
仲介料	-	損害保険	有
更新料	新賃料 1ヶ月	契約期間	2年
駐車場	駐輪場		
その他費用	[一時金] 鍵交換費用: 44,000円 クリーニング費用: 44,000円 [備考] 退去時ハウスクリーニング費用は借主負担1年未満の解約は総賃料1ヶ月		
入居諸条件	ペット可 性別不問 二人可 法人可 単身可		
保証会社	必須 初回総賃料50% 1年毎に1万円 振込手数料110円		
設備	2口コンロ,BS,CS,CATV,C,S,TVインターホン,インターホン,ウォークインクローゼット,エアコン		
備考	BS・CS・CATV・閑静な住宅街・宅配ボックス・エレベーター・浴室乾燥・室内洗濯機		

情報更新日 2026年1月30日

No.LK076746



東京都知事(4)第91873号

(公社)全日本不動産協会、(公社)首都圏不動産公正取引協議会

株式会社リブ・ホーム 高円寺本店

東京都杉並区高円寺南4丁目27-10 TIGERDEN6F

TEL:03-5307-6655

FAX:03-5307-6657

E-mail: kouenji@livehome.ne.jp



携帯サイトから物件詳細を閲覧できます！

取引態様	手数料負担の割合	貸主	借主
仲介元付(一般)	手数料配分の割合	元付	客付