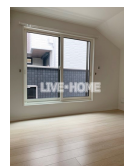
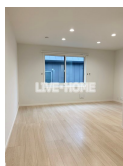
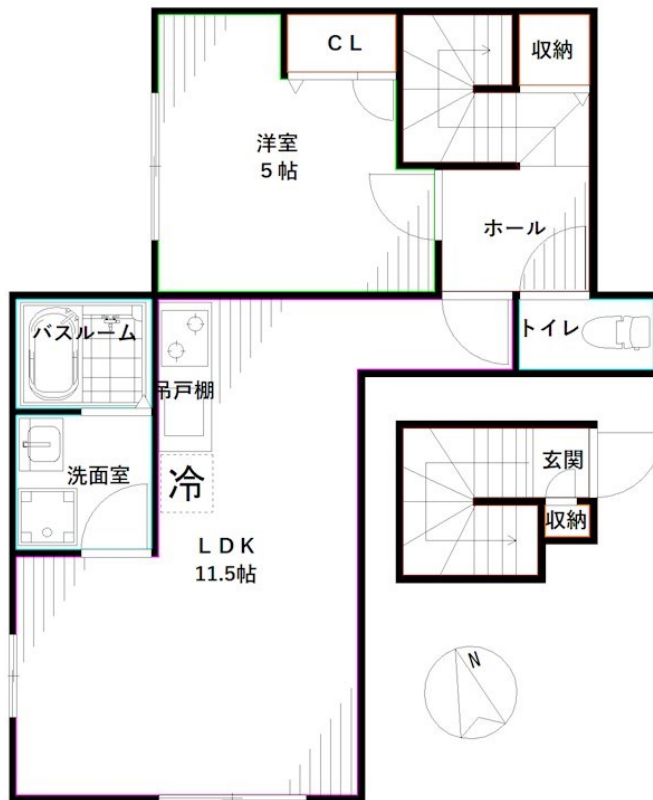
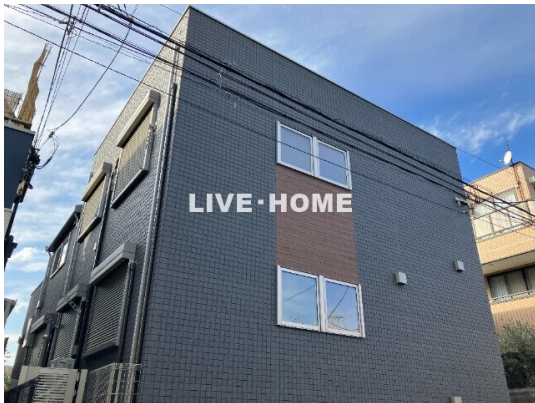


FOR RENT

閑静な住宅地・TV付オートロック・追い炊き・

2F以上,2面採光,オートロック,モニタ付オートロック,角住戸,玄関ホール,振り分け,南西角住戸,南面リビング,陽当たり良好,閑静な住宅街,メールボックス



間取りの「S」はサービスルーム(納戸)です。

図面と現況が異なる場合は現況が優先となります。

賃料	145,000円		
間取り	1LDK	物件種別	アパート
管理費	3,000円	共益費	-
雑費	-		
敷金	1ヶ月	礼金	1ヶ月
敷引/償却金	-/-	保証金	-
交通	西武新宿線 都立家政駅 徒歩6分 西武新宿線 鷺ノ宮駅 徒歩12分		
物件所在地	東京都練馬区中村南2丁目		
建物名・部屋番号			
構造・規模	木造 2階建 2階		
専有面積	42.85㎡	向き	南
築年月	2023年2月	入居時期	即時
仲介料	-	損害保険	有
更新料	新賃料 1ヶ月	契約期間	2年
駐車場			
その他費用	[一時金] 鍵交換費用: 27,500円 [月次費用] 快適安心クラブ: 1,650円		
入居諸条件	性別不問 二人可 法人可 単身可		
保証会社	必須 初回総賃料50% 月額1%		
設備	2口コンロ, TVインターホン, インターホン, エアコン, オートバス, ガスコンロ 設置済, グリル, クローゼ		
備考			

情報更新日 2026年2月12日

No.LK076678



東京都知事(4)第91873号

(公社)全日本不動産協会、(公社)首都圏不動産公正取引協議会

株式会社リブ・ホーム 高円寺本店

東京都杉並区高円寺南4丁目27-10 TIGERDEN6F

TEL:03-5307-6655

FAX:03-5307-6657

E-mail: kouenji@livehome.ne.jp



携帯サイトから物件詳細を閲覧できます！

取引態様	手数料負担の割合	貸主	借主
仲介元付(一般)	手数料配分の割合	元付	客付