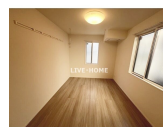
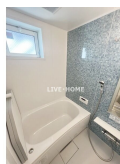
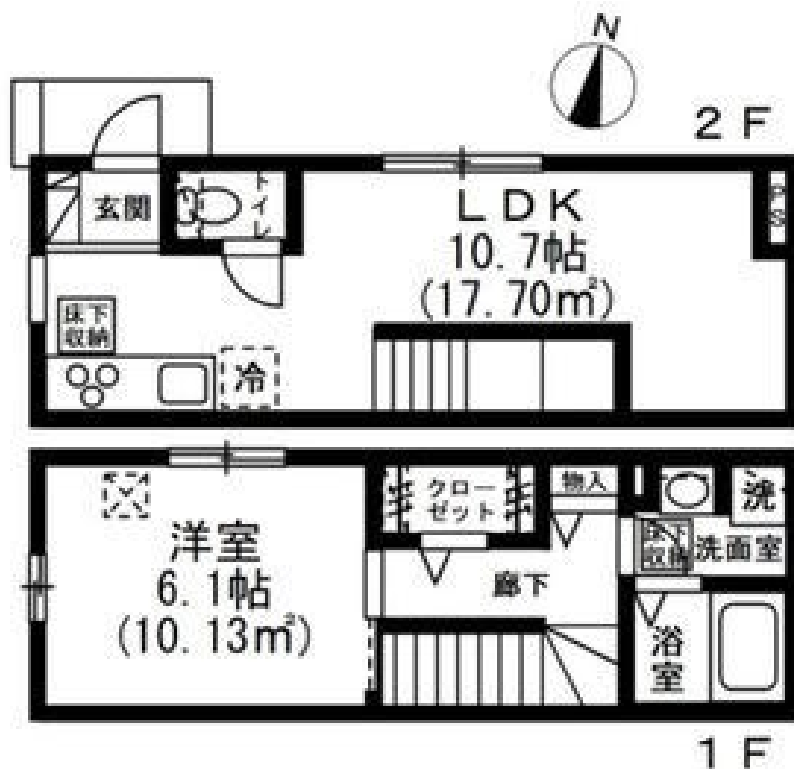


FOR RENT

閑静な住宅街・2面採光・3口グリル付・TV付き

2F以上,2面採光,メゾネット,最上階,閑静な住宅街



間取りの「S」はサービスルーム(納戸)です。

図面と現況が異なる場合は現況が優先となります。

賃料	162,000円		
間取り	1LDK	物件種別	アパート
管理費	5,000円	共益費	-
雑費	-		
敷金	1ヶ月	礼金	1ヶ月
敷引/償却金	-/-	保証金	-
交通	京王線 代田橋駅 徒歩7分 京王新線 笹塚駅 徒歩11分		
物件所在地	東京都杉並区方南1丁目		
建物名・部屋番号			
構造・規模	軽量鉄骨 2階建 1階		
専有面積	47.73㎡	向き	西
築年月	2024年1月下旬	入居時期	即時
仲介料	-	損害保険	有
更新料	新賃料 1ヶ月	契約期間	2年
駐車場			
その他費用	[一時金] 鍵交換費用: 25,300円 [月次費用] リブネス安心サポート: 880円 [備考] 退去時ハウスクリーニング費用は借主負担		
入居諸条件	性別不問 二人可 法人可 単身可		
保証会社	必須 初回総賃料50% 月額1%		
設備	3口以上コンロ, TV, インターホン, インターホン, エアコン, オートバス, グリル, クローゼット, システム		
備考			

情報更新日 2026年2月4日

No.LK076487



東京都知事(4)第91873号

(公社)全日本不動産協会、(公社)首都圏不動産公正取引協議会

株式会社リブ・ホーム 高円寺本店

東京都杉並区高円寺南4丁目27-10 TIGERDEN 6F

TEL:03-5307-6655

FAX:03-5307-6657

E-mail: kouenji@livehome.ne.jp



携帯サイトから物件詳細を閲覧できます！

取引態様	手数料負担の割合	貸主	借主
仲介元付(一般)	手数料配分の割合	元付	客付