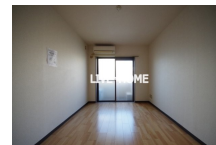
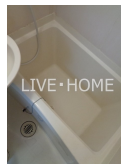


FOR RENT

角部屋 ペット可 宅配BOX モニターフォン

2 F 以上, 2 面採光, 3 方角住戸, ワイドバルコニー, 角住戸, 玄関ホール, 陽当たり良好, 閑静な住宅街, 分譲タイプ, メールボックス



間取りの「S」はサービスルーム(納戸)です。

図面と現況が異なる場合は現況が優先となります。

賃料	74,000円		
間取り	1K	物件種別	マンション
管理費	5,000円	共益費	-
雑費	-		
敷金	無	礼金	無
敷引/償却金	-/-	保証金	-
交通	東京メトロ丸ノ内線 南阿佐ヶ谷駅 徒歩10分 中央線 阿佐ヶ谷駅 徒歩18分		
物件所在地	東京都杉並区成田東3丁目		
建物名・部屋番号			
構造・規模	鉄筋コンクリート 4階建 3階		
専有面積	21.21㎡	向き	東
築年月	1989年8月	入居時期	2026年4月上旬
仲介料	-	損害保険	有
更新料	新賃料 1ヶ月	契約期間	2年
駐車場	駐輪場		
その他費用	[一時金] 鍵交換費用: 27,500円 24時間サポート: 18,700円 事務手数料: 11,000円		
入居諸条件	ペット可 性別不問 法人可 単身可		
保証会社	必須 初回保証料: 総賃料の50% 月額1%		
設備	CATV, インターホン, エアコン, ガスコンロ設置済, クローゼット, システムキッチン, シャワー, シュー		
備考			

情報更新日 2026年1月21日

No.LK076322



東京都知事(4)第91873号

(公社)全日本不動産協会、(公社)首都圏不動産公正取引協議会

株式会社リブ・ホーム 高円寺本店

東京都杉並区高円寺南4丁目27-10 TIGERDEN6F

TEL:03-5307-6655

FAX:03-5307-6657

E-mail: kouenji@livehome.ne.jp



携帯サイトから物件詳細を閲覧できます！

取引態様	手数料負担の割合	貸主	借主
仲介元付(一般)	手数料配分の割合	元付	客付