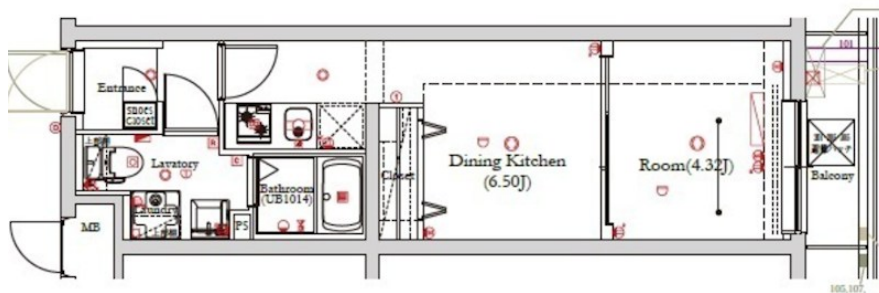


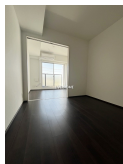
FOR RENT

オートロック 宅配BOX システムキッチン

オートロック,モニタ付オートロック,玄関ホール,陽当たり良好,閑静な住宅街,始発駅,分譲タイプ,防犯カメラ,メールボックス



賃料	102,500円		
間取り	1DK	物件種別	マンション
管理費	10,000円	共益費	-
雑費	-		
敷金	1ヶ月	礼金	1ヶ月
敷引/償却金	-/-	保証金	-
交通	西武新宿線 野方駅 徒歩5分 西武新宿線 都立家政駅 徒歩8分		
物件所在地	東京都中野区野方 6 丁目		
建物名・部屋番号			
構造・規模	鉄筋コンクリート 4階建 1階		
専有面積	26.78㎡	向き	東
築年月	2025年3月	入居時期	2026年2月中旬
仲介料	-	損害保険	有
更新料	新賃料 1ヶ月	契約期間	2年
駐車場	駐輪場		
その他費用	[一時金] 契約事務手数料: 11,000円 鍵交換費用: 33,000円 害虫・除菌: 27,500円 [月次費用] 24時間サポート: 1,800円		
入居諸条件	性別不問 二人可 法人可 単身可		
保証会社	必須 初回保証料100% 月額1%		
設備	2口コンロ,TVインターホン,インターホン,エアコン,ガスコンロ設置済,クローゼット,システムキッチ		
備考			



間取りの「S」はサービスルーム(納戸)です。

図面と現況が異なる場合は現況が優先となります。

情報更新日 2026年1月8日

No.LK075921



東京都知事(4)第91873号

(公社)全日本不動産協会、(公社)首都圏不動産公正取引協議会

株式会社リブ・ホーム 高円寺本店

東京都杉並区高円寺南 4 丁目 2 7 - 1 0 TIGERDEN 6 F

TEL:03-5307-6655

FAX:03-5307-6657

E-mail: kouenji@livehome.ne.jp



携帯サイトから物件詳細を閲覧できます！

取引態様	手数料負担の割合	貸主	借主
仲介元付(一般)	手数料配分の割合	元付	客付