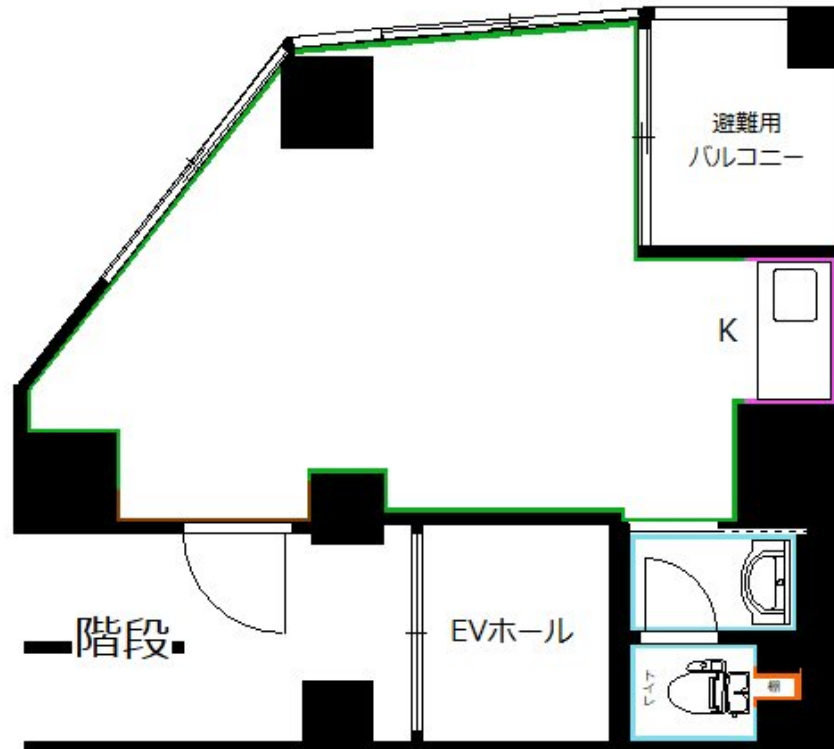


FOR RENT

1フロア1住戸,2F以上,メールボックス



間取りの「S」はサービスルーム(納戸)です。

図面と現況が異なる場合は現況が優先となります。

賃料	163,000円		
間取り	1R	物件種別	マンション
管理費	10,000円	共益費	-
雑費	-		
敷金	-	礼金	2ヶ月
敷引/償却金	-/-	保証金	4ヶ月
交通	中央線 高円寺駅 徒歩1分 東京メトロ丸ノ内線 新高円寺駅 徒歩11分		
物件所在地	東京都杉並区高円寺南4丁目		
建物名・部屋番号			
構造・規模	鉄骨 8階建 3階		
専有面積	22.15㎡	向き	
築年月	2008年11月	入居時期	相談
仲介料	-	損害保険	有
更新料	新賃料 1ヶ月	契約期間	3年
駐車場			
その他費用	[月次費用] 水道料: 3,500円 [備考] 飲食業の場合は水道料7500円/月		
入居諸条件	事務所可 性別不問 法人可 飲食店可		
保証会社	必須 初回総賃料等の100%		
設備	エアコン,エレベーター		
備考			

情報更新日 2026年1月9日

No.LK075719



東京都知事(4)第91873号

(公社)全日本不動産協会、(公社)首都圏不動産公正取引協議会

株式会社リブ・ホーム 高円寺本店

東京都杉並区高円寺南4丁目27-10 TIGERDEN6F

TEL:03-5307-6655

FAX:03-5307-6657

E-mail: kouenji@livehome.ne.jp



携帯サイトから物件詳細を閲覧できます！

取引態様	手数料負担の割合	貸主	借主
仲介元付(一般)	手数料配分の割合	元付	客付