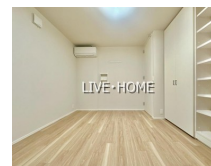
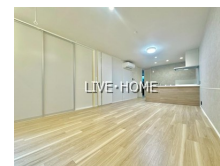
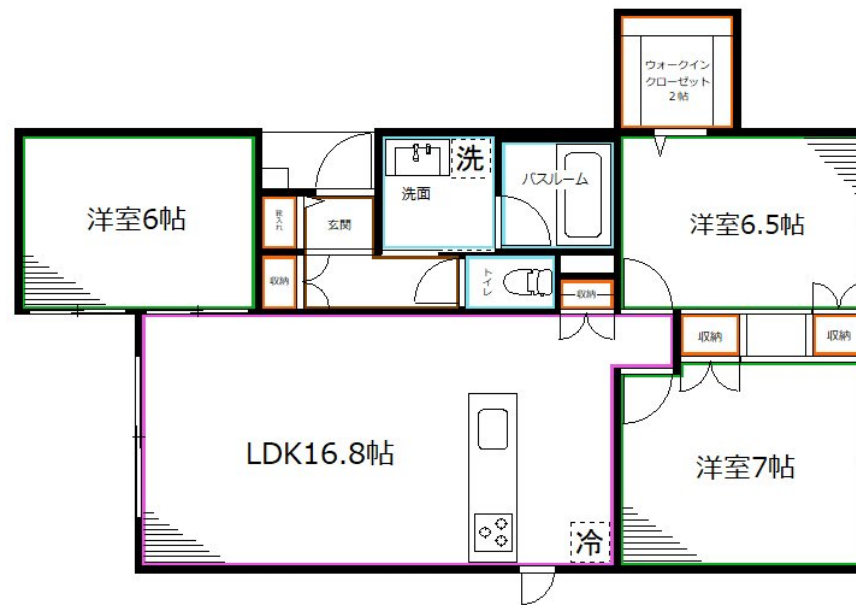


## 宅配ボックス インターネット無料 ウォシュレ

1フロア1住戸,玄関ホール,振り分け,陽当たり良好,閑静な住宅街,メールボックス



間取りの「S」はサービスルーム(納戸)です。

図面と現況が異なる場合は現況が優先となります。

賃料	329,000円		
間取り	3LDK	物件種別	マンション
管理費	6,000円	共益費	-
雑費	-		
敷金	1ヶ月	礼金	1ヶ月
敷引/償却金	-/-	保証金	-
交通	東京メトロ丸ノ内線 南阿佐ヶ谷駅 徒歩10分 中央線 阿佐ヶ谷駅 徒歩8分		
物件所在地	東京都杉並区阿佐谷南1丁目		
建物名・部屋番号			
構造・規模	ALC 2階建 1階		
専有面積	81.4㎡	向き	
築年月	2025年12月	入居時期	即時
仲介料	-	損害保険	有
更新料	新賃料 1ヶ月	契約期間	2年
駐車場	駐輪場		
その他費用	[一時金] 24時間サポート: 22,000円 書類作成費: 16,500円		
入居諸条件	性別不問 二人可 法人可 子供可 単身可		
保証会社	必須 初回: 総賃料の50% 1年ごとに1万円		
設備	3口以上コンロ, TVインターホン, インターホン, ウォークインクローゼット, エアコン, カウンターキッチン		
備考	宅配ボックス インターネット無料 ウォシュレット		

情報更新日 2026年2月12日

No.LK075401



東京都知事(4)第91873号

(公社)全日本不動産協会、(公社)首都圏不動産公正取引協議会

### 株式会社リブ・ホーム 高円寺本店

東京都杉並区高円寺南4丁目27-10 TIGERDEN6F

TEL:03-5307-6655

FAX:03-5307-6657

E-mail: kouenji@livehome.ne.jp



携帯サイトから物件詳細を閲覧できます！

取引態様	手数料負担の割合	貸主	借主
仲介元付(一般)	手数料配分の割合	元付	客付