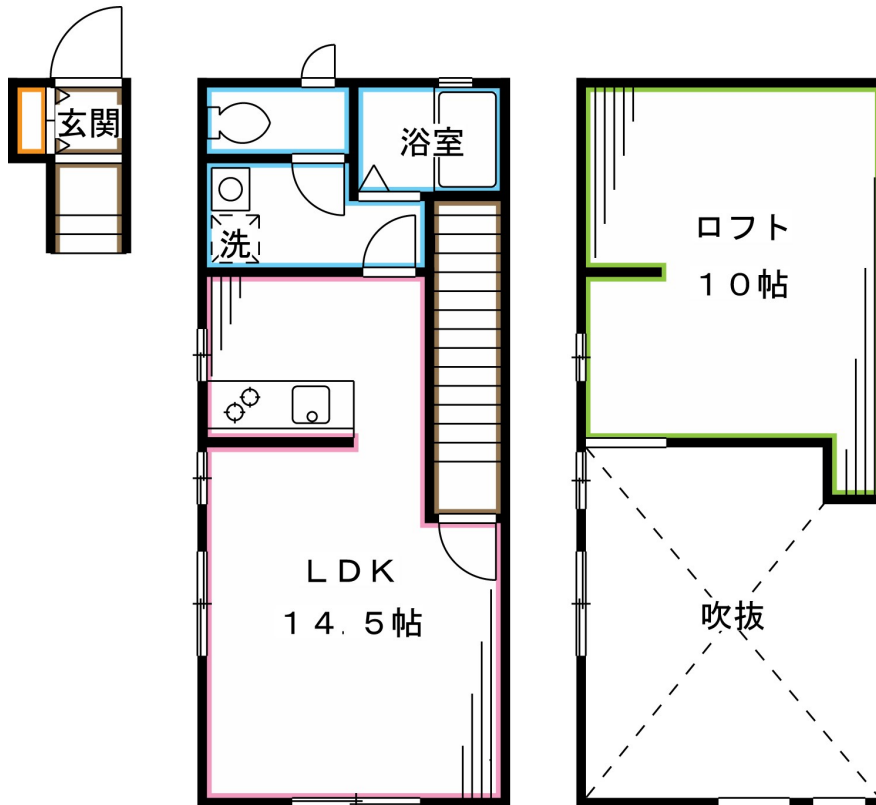


FOR RENT

BS・CS・閑静な住宅街・メゾネット・敷地内ご

2F以上,2面採光,メゾネット,ロフト,角住戸,玄関ホール,寝室8畳以上,吹抜け,南面バルコニー,陽当たり良好,デザイナーズ,閑静な住宅街



間取りの「S」はサービスルーム(納戸)です。

図面と現況が異なる場合は現況が優先となります。

賃料	150,000円		
間取り	1LDK	物件種別	アパート
管理費	5,000円	共益費	-
雑費	-		
敷金	1ヶ月	礼金	1ヶ月
敷引/償却金	-/-	保証金	-
交通	東京メトロ丸ノ内線 東高円寺駅 徒歩5分 中央・総武線各停 中野(東京)駅 徒歩10分		
物件所在地	東京都杉並区高円寺南1丁目		
建物名・部屋番号			
構造・規模	木造 2階建 2階		
専有面積	39.62㎡	向き	
築年月	2009年8月	入居時期	2026年1月下旬
仲介料	-	損害保険	有
更新料	新賃料 0.5ヶ月	契約期間	2年
駐車場	駐輪場		
その他費用	[一時金] 鍵交換費用:33,000円 24時間サポート:19,800円 消毒施工代:22,000円 [備考] 退去時ハウスクリーニング費用は借主負担		
入居諸条件	性別不問 二人可 法人可 単身可		
保証会社	必須 初回総賃料100% 1年毎に1万円		
設備	3口以上コンロ,BS,CATV,CS,TVインターホン,インターホン,エアコン,オートバス,カウンタ		
備考			

情報更新日 2025年12月23日

No.LK075224



東京都知事(4)第91873号

(公社)全日本不動産協会、(公社)首都圏不動産公正取引協議会

株式会社リブ・ホーム 高円寺本店

東京都杉並区高円寺南4丁目27-10 TIGERDEN6F

TEL:03-5307-6655

FAX:03-5307-6657

E-mail: kouenji@livehome.ne.jp



携帯サイトから物件詳細を閲覧できます！

取引態様	手数料負担の割合	貸主	借主
仲介元付(一般)	手数料配分の割合	元付	客付