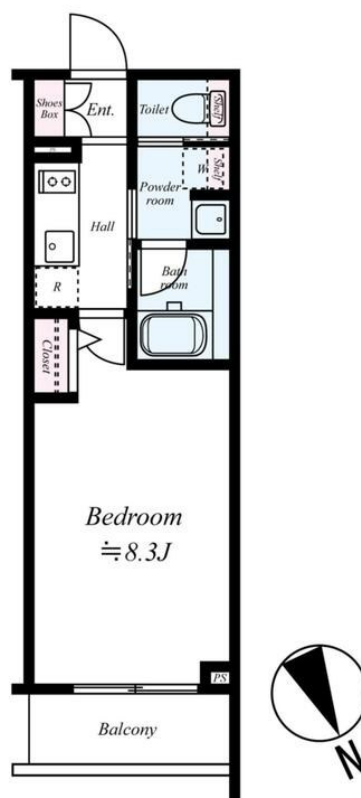


FOR RENT

T V付オートロック・閑静な住宅街・防犯カメ

2 F以上,オートロック,モニタ付オートロック,玄関ホール,閑静な住宅街,防犯カメラ



賃料	100,000円		
間取り	1K	物件種別	マンション
管理費	24,000円	共益費	-
雑費	-		
敷金	無	礼金	無
敷引/償却金	-/-	保証金	-
交通	東京メトロ丸ノ内線 方南町駅 徒歩9分 京王線 代田橋駅 徒歩15分		
物件所在地	東京都杉並区和泉1丁目		
建物名・部屋番号			
構造・規模	鉄筋コンクリート 5階建 3階		
専有面積	25.45㎡	向き	北
築年月	2018年6月	入居時期	2026年2月中旬
仲介料	-	損害保険	有
更新料	新賃料 1ヶ月	契約期間	2年
駐車場			
その他費用	[一時金] 鍵交換費用:33,000円 クリーニング費用:70,000円 抗菌代:16,500円 24時間サポート:16,500円 [備考] 退去時ハウスクリーニング費用は借主負担1年未満の解約は総賃料1ヶ月 半年未満は2ヶ月		
入居諸条件	性別不問 法人可 単身可		
保証会社	必須 初回総賃料50% 1年毎に15,000円 振込手数料330円		
設備	2口コンロ,T Vインターホン,インターホン,エアコン,クローゼット,システムキッチン,シャワー,シュ		
備考			

間取りの「S」はサービスルーム(納戸)です。

図面と現況が異なる場合は現況が優先となります。

情報更新日 2025年12月19日

No.LK075043



東京都知事(4)第91873号

(公社)全日本不動産協会、(公社)首都圏不動産公正取引協議会

株式会社リブ・ホーム 高円寺本店

東京都杉並区高円寺南4丁目27-10 TIGERDEN6F

TEL:03-5307-6655

FAX:03-5307-6657

E-mail: kouenji@livehome.ne.jp



携帯サイトから物件詳細を閲覧できます！

取引態様	手数料負担の割合	貸主	借主
仲介元付(一般)	手数料配分の割合	元付	客付