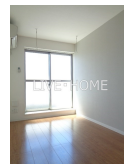
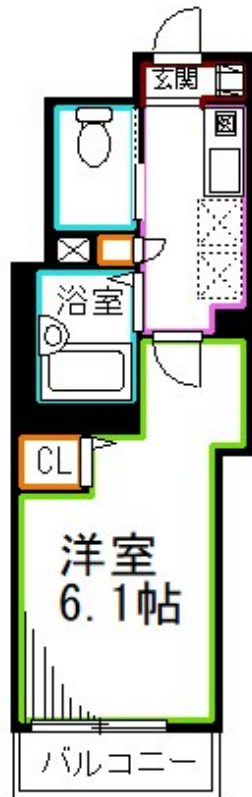


FOR RENT

オートロック 宅配BOX NET無料 ウォシュ

2F以上,オートロック,ダブルロック,モニタ付オートロック,玄関ホール,全室南向き,南面バルコニー,南面リビング,陽当たり良好,閑静な住宅街,防犯カメラ,メールボックス



間取りの「S」はサービスルーム(納戸)です。

図面と現況が異なる場合は現況が優先となります。

賃料	85,000円		
間取り	1K	物件種別	アパート
管理費	3,000円	共益費	-
雑費	-		
敷金	1ヶ月	礼金	1ヶ月
敷引/償却金	-/-	保証金	-
交通	東京メトロ丸ノ内線 南阿佐ヶ谷駅 徒歩3分 中央線 阿佐ヶ谷駅 徒歩7分		
物件所在地	東京都杉並区阿佐谷南3丁目		
建物名・部屋番号			
構造・規模	軽量鉄骨 3階建 2階		
専有面積	19.94㎡	向き	南
築年月	2016年11月	入居時期	即時
仲介料	-	損害保険	有
更新料	新賃料 1ヶ月	契約期間	2年
駐車場	駐輪場		
その他費用	[一時金] 鍵交換費用: 22,000円 室内消毒: 16,500円 [月次費用] サポートパック料: 1,100円		
入居諸条件	性別不問 法人可 単身可		
保証会社	必須 初回: 賃料等の60% 1万円/1年		
設備	B S, T V インターホン, インターホン, エアコン, ガスコンロ設置済, クローゼット, システムキッチン, シ		
備考			

情報更新日 2025年12月18日

No.LK075011



東京都知事(4)第91873号

(公社)全日本不動産協会、(公社)首都圏不動産公正取引協議会

株式会社リブ・ホーム 高円寺本店

東京都杉並区高円寺南4丁目27-10 TIGERDEN6F

TEL:03-5307-6655

FAX:03-5307-6657

E-mail: kouenji@livehome.ne.jp



携帯サイトから物件詳細を閲覧できます！

取引態様	手数料負担の割合	貸主	借主
仲介元付(一般)	手数料配分の割合	元付	客付