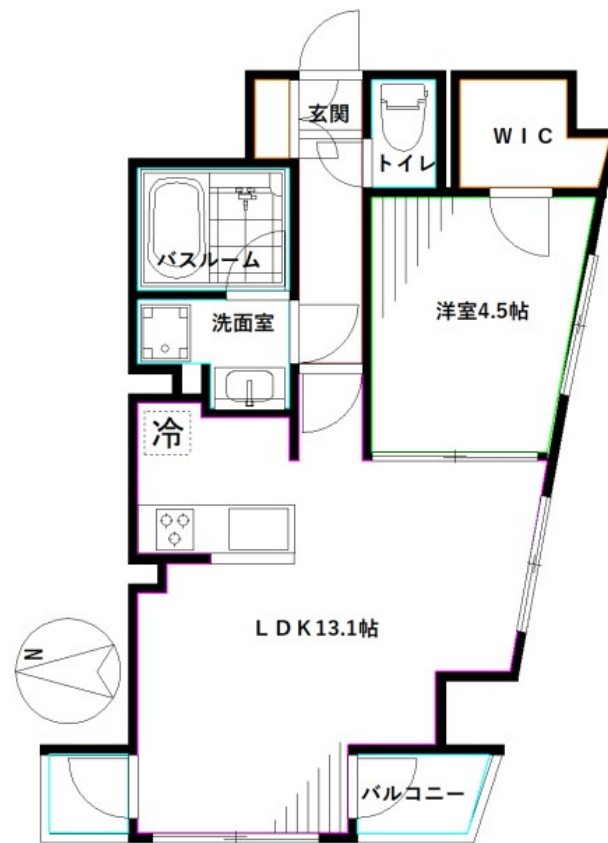


# FOR RENT

## オートロック・宅配BOX・エレベーター・独立

2F以上,2面採光,オートロック,モニタ付オートロック,角住戸,玄関ホール,振り分け,南西角住戸,陽当たり良好,始発駅,防犯カメラ,メールボックス



間取りの「S」はサービスルーム(納戸)です。

図面と現況が異なる場合は現況が優先となります。

賃料	185,000円		
間取り	1LDK	物件種別	マンション
管理費	20,000円	共益費	無
雑費	無		
敷金	1ヶ月	礼金	1ヶ月
敷引/償却金	-/-	保証金	-
交通	中央線 高円寺駅 徒歩9分 東京メトロ丸ノ内線 東高円寺駅 徒歩9分		
物件所在地	東京都杉並区高円寺南5丁目		
建物名・部屋番号			
構造・規模	鉄筋コンクリート 8階建 6階		
専有面積	41.98㎡	向き	西
築年月	2015年3月	入居時期	即時
仲介料	-	損害保険	有
更新料	新賃料 1ヶ月	契約期間	2年
駐車場	有(敷地内) 36300円/月 ~ 駐輪場 バイク置き場		
その他費用	[一時金] 鍵交換費用: 27,500円 会員サービス会費: 11,000円 [月次費用] インターネット利用料: 1,650円 [備考] 1年未満の解約は違約金1ヶ月あり		
入居諸条件	性別不問 二人可 法人可 子供可 単身可		
保証会社	必須 初回保証料: 賃料総額の40% 月額1,000円 年間保証料: 1万円		
設備	3口以上コンロ, C A T V, T V インターホン, インターホン, エアコン, オートバス, カウンターキッチン,		
備考	オートロック 宅配ボックス システムキッチン TVモニターホン 追い焚き ウォシュレット		

情報更新日 2026年2月4日

No.LK074684



東京都知事(4)第91873号

(公社)全日本不動産協会、(公社)首都圏不動産公正取引協議会

株式会社リブ・ホーム 高円寺本店

東京都杉並区高円寺南4丁目27-10 TIGERDEN6F

TEL:03-5307-6655

FAX:03-5307-6657

E-mail: kouenji@livehome.ne.jp



携帯サイトから物件詳細を閲覧できます！

取引態様	手数料負担の割合	貸主	借主
仲介元付(一般)	手数料配分の割合	元付	客付