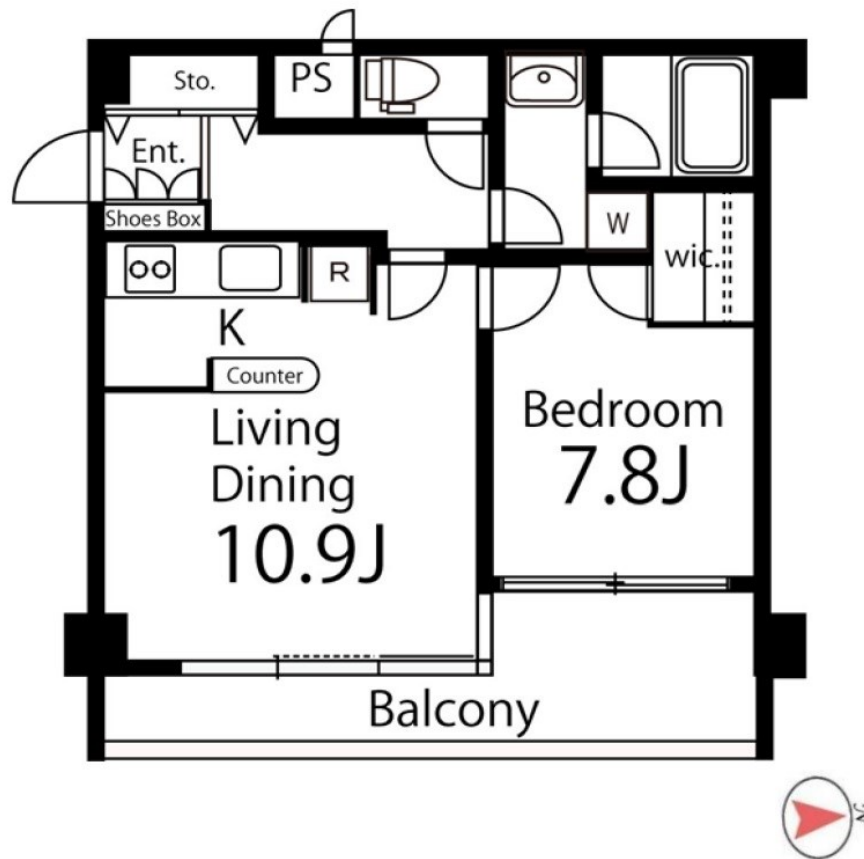


FOR RENT

オートロック 追い炊き・浴室乾燥機 システ

24時間緊急通報システム, 2F以上, オートロック, モニタ付オートロック, 玄関ホール, 最上階, 陽当たり良好, 閑静な住宅街, 始発駅, 防犯カメラ, メールボックス, 平置駐車場



間取りの「S」はサービスルーム(納戸)です。

図面と現況が異なる場合は現況が優先となります。

賃料	172,000円		
間取り	1LDK	物件種別	マンション
管理費	8,000円	共益費	無
雑費	無		
敷金	1ヶ月	礼金	無
敷引/償却金	-/-	保証金	-
交通	京王線 笹塚駅 徒歩8分 東京メトロ丸ノ内線 方南町駅 徒歩10分		
物件所在地	東京都杉並区方南1丁目		
建物名・部屋番号			
構造・規模	鉄筋コンクリート 4階建 4階		
専有面積	54.09㎡	向き	東
築年月	2001年11月	入居時期	即時
仲介料	-	損害保険	有
更新料	新賃料 1ヶ月	契約期間	2年
駐車場	有(敷地内) 27500~38500円/月 駐輪場		
その他費用	[一時金] 鍵交換: 27,500円 24時間サポート: 16,500円 [備考] 退去時ハウスクリーニング費用は借主負担		
入居諸条件	性別不問 二人可 法人可 子供可 単身可		
保証会社	必須 初回保証料: 総賃料の50% 月額1%		
設備	3口以上コンロ, B S, C S, T V インターホン, インターホン, エアコン, オートバス, ガスコンロ設置済,		
備考			

情報更新日 2025年12月13日

No.LK074645



東京都知事(4)第91873号

(公社)全日本不動産協会、(公社)首都圏不動産公正取引協議会

株式会社リブ・ホーム 高円寺本店

東京都杉並区高円寺南4丁目27-10 TIGERDEN6F

TEL:03-5307-6655

FAX:03-5307-6657

E-mail: kouenji@livehome.ne.jp



携帯サイトから物件詳細を閲覧できます！

取引態様	手数料負担の割合	貸主	借主
仲介元付(一般)	手数料配分の割合	元付	客付