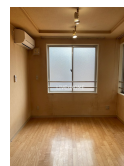
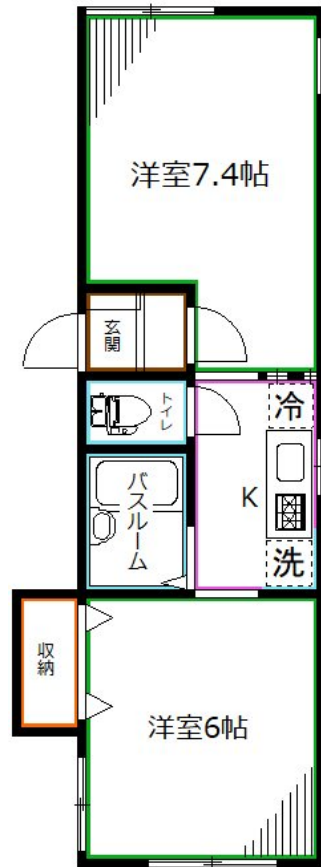


# FOR RENT

## 角部屋 エレベータ オートロック 宅配

2 F 以上, 2 面採光, 3 方角住戸, 3 面採光, オートロック, ディンプルキー, モニタ付オートロック, 角住戸, 玄関ホール, 振り分け, 南西角住戸, 陽当たり良好, デザイナーズ, 駅前, メールボックス



間取りの「S」はサービスルーム(納戸)です。

図面と現況が異なる場合は現況が優先となります。

賃料	135,000円		
間取り	1LDK	物件種別	マンション
管理費	10,000円	共益費	無
雑費	無		
敷金	1ヶ月	礼金	無
敷引/償却金	-/-	保証金	無
交通	東京メトロ丸ノ内線 南阿佐ヶ谷駅 徒歩3分 中央・総武線各停 阿佐ヶ谷駅 徒歩9分		
物件所在地	東京都杉並区阿佐谷南 1 丁目		
建物名・部屋番号			
構造・規模	鉄筋コンクリート 5階建 3階		
専有面積	32.96㎡	向き	南
築年月	2004年7月	入居時期	即時
仲介料	-	損害保険	有
更新料	新賃料 1ヶ月	契約期間	2年
駐車場	駐輪場		
その他費用	[一時金] 鍵交換費用: 26,400円 入居サポート: 22,000円		
入居諸条件	性別不問 二人可 法人可 単身可		
保証会社	必須 初回総賃料50%		
設備	2口コンロ, TVインターホン, インターホン, エアコン, エアコン全室, ガスコンロ設置済, クローゼット,		
備考			

情報更新日 2025年12月7日

No.LK074404



東京都知事(4)第91873号

(公社)全日本不動産協会、(公社)首都圏不動産公正取引協議会

株式会社リブ・ホーム 高円寺本店

東京都杉並区高円寺南 4 丁目 2 7 - 1 0 TIGERDEN 6 F

TEL:03-5307-6655

FAX:03-5307-6657

E-mail: kouenji@livehome.ne.jp



携帯サイトから物件詳細を閲覧できます！

取引態様	手数料負担の割合	貸主	借主
仲介元付(一般)	手数料配分の割合	元付	客付