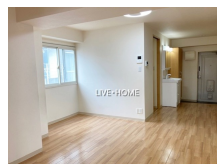
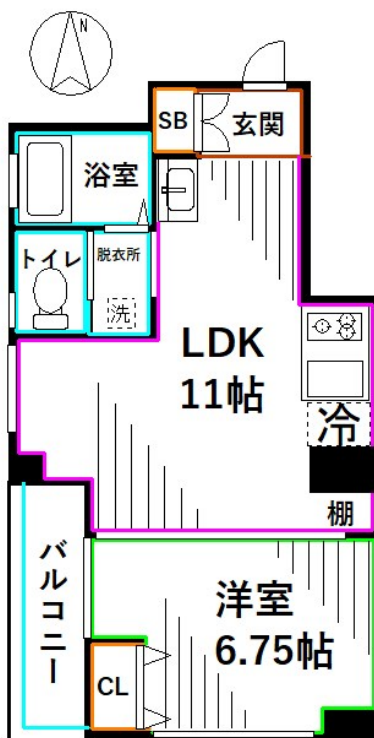
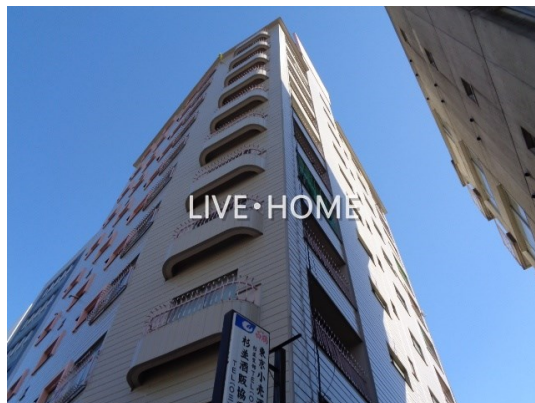


FOR RENT

敷地内ゴミ置き場・エレベーター付き・モニタ

2 F 以上, 2 面採光, 3 方角住戸, 角住戸, 玄関ホール, 南西角住戸, 陽当たり良好, 内装リフォーム済, リノベーション, 駅前, 分譲タイプ, メールボックス



間取りの「S」はサービスルーム(納戸)です。

図面と現況が異なる場合は現況が優先となります。

情報更新日 2025年12月7日

No.LK073954



東京都知事(4)第91873号

(公社)全日本不動産協会、(公社)首都圏不動産公正取引協議会

株式会社リブ・ホーム 高円寺本店

東京都杉並区高円寺南4丁目27-10 TIGERDEN6F

TEL:03-5307-6655

FAX:03-5307-6657

E-mail: kouenji@livehome.ne.jp



携帯サイトから物件詳細を閲覧できます！

取引態様	手数料負担の割合	貸主	借主
仲介元付(一般)	手数料配分の割合	元付	客付

賃料	125,000円		
間取り	1LDK	物件種別	マンション
管理費	5,000円	共益費	無
雑費	無		
敷金	1ヶ月	礼金	1ヶ月
敷引/償却金	-/-	保証金	-
交通	東京メトロ丸ノ内線 新高円寺駅 徒歩2分 中央線 高円寺駅 徒歩12分		
物件所在地	東京都杉並区梅里1丁目		
建物名・部屋番号			
構造・規模	鉄骨鉄筋コンクリート 11階建 3階		
専有面積	40.68㎡	向き	西
築年月	1973年6月	入居時期	2025年12月下旬
仲介料	-	損害保険	有
更新料	新賃料 1ヶ月	契約期間	2年
駐車場	駐輪場		
その他費用	[一時金] 24時間サポート: 16,500円 鍵交換費用: 22,000円		
入居諸条件	性別不問 二人可 法人可 単身可		
保証会社	必須 初回: 総賃料等の50% 1年毎に1万円		
設備	3口以上コンロ, TVインターホン, インターホン, エアコン, ガスコンロ設置済, グリル, クローゼット, シ		
備考	敷地内ゴミ置き場・エレベーター付き・モニター付きインターホン・システムK3口		