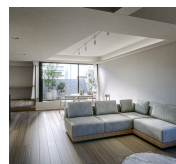
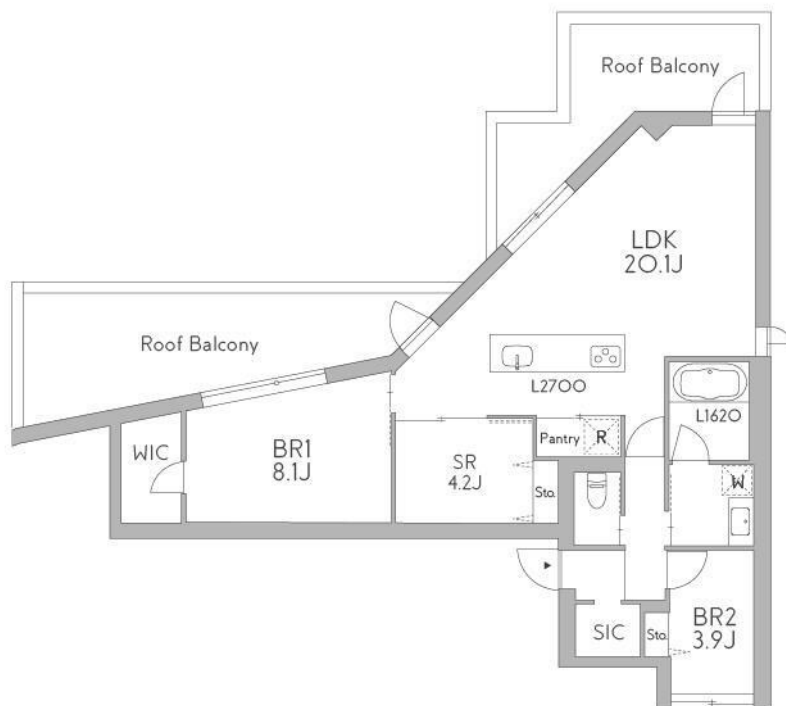


ペット可 ルーフバルコニー 角部屋 宅配

2F以上,2面バルコニー,3方角住戸,3面採光,オートロック,モニタ付オートロック,ワイドバルコニー,角住戸,玄関ホール,最上階,振り分け,南面バルコニー,陽当たり良好,始発駅,防犯カメラ,メールポッ



間取りの「S」はサービスルーム(納戸)です。

図面と現況が異なる場合は現況が優先となります。

賃料	445,000円		
間取り	2SLDK	物件種別	マンション
管理費	30,000円	共益費	-
雑費	-		
敷金	1ヶ月	礼金	無
敷引/償却金	-/-	保証金	-
交通	中央線 高円寺駅 徒歩9分 東京メトロ丸ノ内線 東高円寺駅 徒歩14分		
物件所在地	東京都杉並区高円寺北1丁目		
建物名・部屋番号			
構造・規模	鉄筋コンクリート 3階建 3階		
専有面積	81.73㎡	向き	北
築年月	2026年3月	入居時期	2026年3月下旬
仲介料	-	損害保険	有
更新料	新賃料 1ヶ月	契約期間	2年
駐車場	駐輪場		
その他費用	[一時金] 事務手数料: 22,000円		
入居諸条件	ペット可 性別不問 二人可 法人可 子供可		
保証会社	必須 初回総賃料等の50% 年間1.2万		
設備	B S, C S, T V インターホン, アイランドキッチン, インターホン, ウォークインクローゼット, エアコン,		
備考			

情報更新日 2025年12月10日

No.LK073929



東京都知事(4)第91873号

(公社)全日本不動産協会、(公社)首都圏不動産公正取引協議会

株式会社リブ・ホーム 高円寺本店

東京都杉並区高円寺南4丁目27-10 TIGERDEN6F

TEL:03-5307-6655

FAX:03-5307-6657

E-mail: kouenji@livehome.ne.jp



携帯サイトから物件詳細を閲覧できます！

取引態様	手数料負担の割合	貸主	借主
仲介元付(一般)	手数料配分の割合	元付	客付