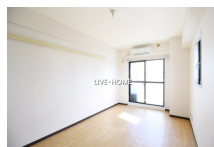
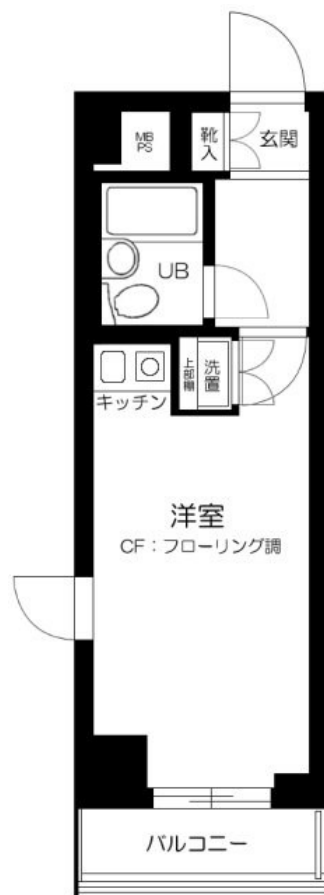


# FOR RENT

## 最上階角部屋 オートロック IHコンロ エレ

2F以上,3方角住戸,セキュリティ有り,ディンプルキー,モニタ付オートロック,角住戸,玄関ホール,最上階,東南角住戸,陽当たり良好,駅前,始発駅,分譲タイプ,メールボックス



間取りの「S」はサービスルーム(納戸)です。

図面と現況が異なる場合は現況が優先となります。

賃料	70,000円		
間取り	1K	物件種別	マンション
管理費	5,000円	共益費	無
雑費	無		
敷金	1ヶ月	礼金	1ヶ月
敷引/償却金	-/-	保証金	無
交通	東京メトロ丸ノ内線 方南町駅 徒歩1分 東京メトロ丸ノ内線 中野富士見町駅 徒歩18分		
物件所在地	東京都杉並区堀ノ内1丁目		
建物名・部屋番号			
構造・規模	鉄筋コンクリート 8階建 8階		
専有面積	21.6㎡	向き	東
築年月	1985年7月	入居時期	2026年1月中旬
仲介料	-	損害保険	有
更新料	新賃料 1ヶ月	契約期間	2年
駐車場	駐輪場		
その他費用	[一時金] 鍵交換費用: 18,700円 サポート料: 22,000円		
入居諸条件	性別不問 法人可 単身可		
保証会社			
設備	IHクッキングヒーター,インターホン,ウォークインクローゼット,エアコン,システムキッチン,シャワー		
備考	分譲マンション、オートロック、ルーフバルコニー、リノベーション物件、IHキッチン		

情報更新日 2025年12月16日

No.LK073775



東京都知事(4)第91873号

(公社)全日本不動産協会、(公社)首都圏不動産公正取引協議会

株式会社リブ・ホーム 高円寺本店

東京都杉並区高円寺南4丁目27-10 TIGERDEN6F

TEL:03-5307-6655

FAX:03-5307-6657

E-mail: kouenji@livehome.ne.jp



携帯サイトから物件詳細を閲覧できます！

取引態様	手数料負担の割合	貸主	借主
仲介元付(一般)	手数料配分の割合	元付	客付