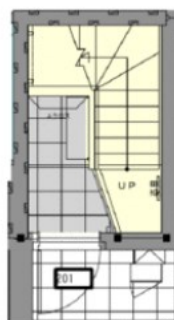
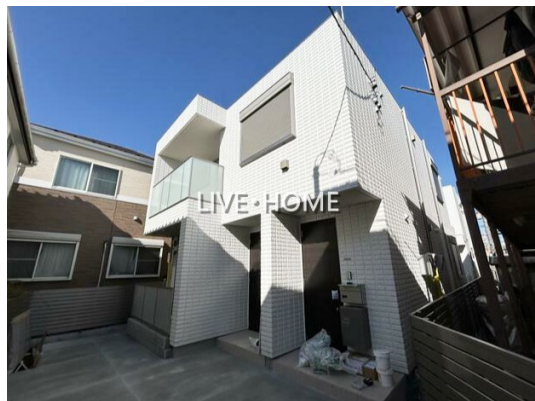
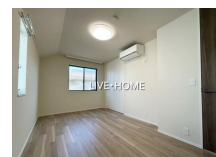
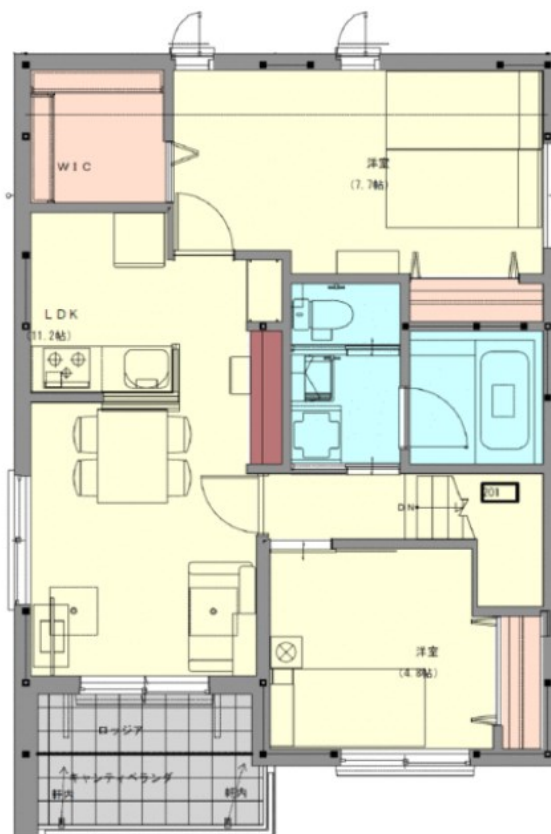


角部屋 システムキッチン 独立洗面台 オー

1フロア1住戸,2F以上,3面採光,オートロック,モニタ付オートロック,角住戸,玄関ホール,最上階,四方角部屋,振り分け,南西角住戸,南面バルコニー,南面リビング,陽当たり良好,閑静な住宅街,メールポ



201



間取りの「S」はサービスルーム(納戸)です。

図面と現況が異なる場合は現況が優先となります。

賃料	202,000円		
間取り	2LDK	物件種別	マンション
管理費	5,000円	共益費	-
雑費	-		
敷金	1ヶ月	礼金	1ヶ月
敷引/償却金	-/-	保証金	-
交通	西武新宿線 都立家政駅 徒歩3分 西武新宿線 鷺ノ宮駅 徒歩9分		
物件所在地	東京都中野区若宮3丁目		
建物名・部屋番号			
構造・規模	鉄骨 2階建 2階		
専有面積	60.04㎡	向き	南
築年月	2025年12月	入居時期	2025年12月下旬
仲介料	-	損害保険	有
更新料	新賃料 1ヶ月	契約期間	2年
駐車場	駐輪場		
その他費用	[月次費用] 24時間サポート: 2,200円		
入居諸条件	性別不問 二人可 法人可 子供可 単身可		
保証会社	必須 初回総賃料等の50% 月額800円		
設備	24時間換気システム, 3口以上コンロ, B S, C S, T V インターホン, インターホン, ウォークインクロー		
備考			

情報更新日 2025年12月5日

No.LK073391



東京都知事(4)第91873号

(公社)全日本不動産協会、(公社)首都圏不動産公正取引協議会

株式会社リブ・ホーム 高円寺本店

東京都杉並区高円寺南4丁目27-10 TIGERDEN6F

TEL:03-5307-6655

FAX:03-5307-6657

E-mail: kouenji@livehome.ne.jp



携帯サイトから物件詳細を閲覧できます！

取引態様	手数料負担の割合	貸主	借主
仲介元付(一般)	手数料配分の割合	元付	客付