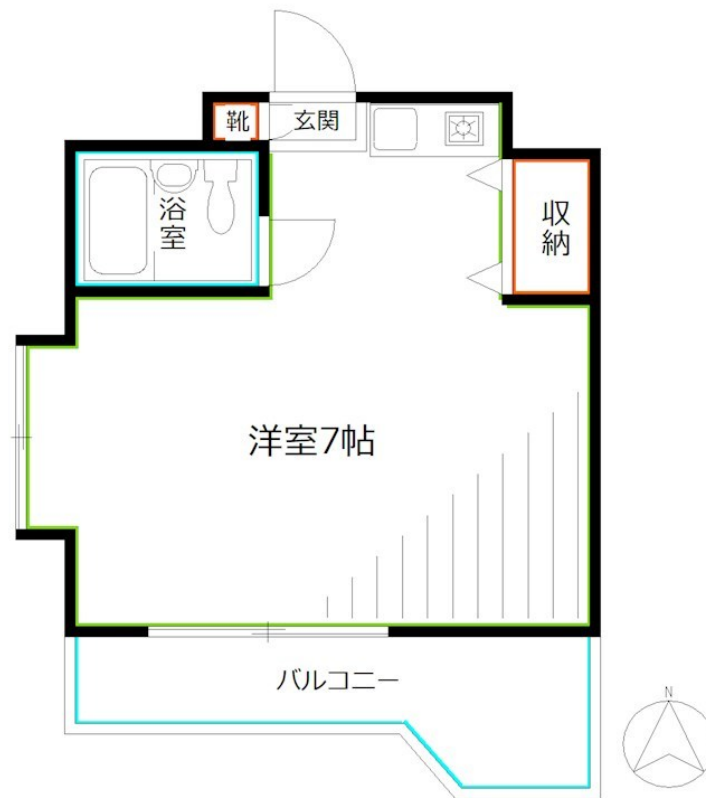
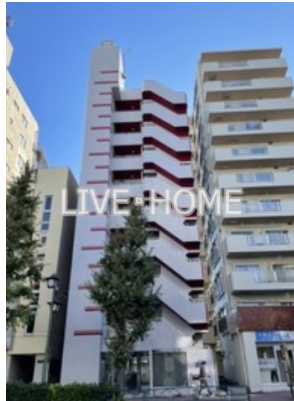


FOR RENT

閑静な住宅地・南面バルコニー・IHキッチン・

2 F 以上, 2 面採光, 角住戸, 南西角住戸, 南面バルコニー, 陽当たり良好, 閑静な住宅街



間取りの「S」はサービスルーム(納戸)です。

図面と現況が異なる場合は現況が優先となります。

賃料	72,000円		
間取り	1R	物件種別	マンション
管理費	無	共益費	-
雑費	-		
敷金	1ヶ月	礼金	無
敷引/償却金	-/-	保証金	-
交通	東京メトロ丸ノ内線 東高円寺駅 徒歩6分 東京メトロ丸ノ内線 新中野駅 徒歩8分		
物件所在地	東京都中野区本町6丁目		
建物名・部屋番号			
構造・規模	鉄筋コンクリート 9階建 8階		
専有面積	18.9㎡	向き	南
築年月	1987年4月	入居時期	即時
仲介料	-	損害保険	有
更新料	新賃料 1ヶ月	契約期間	2年
駐車場			
その他費用	[一時金] 鍵交換費用: 22,000円 事務手数料: 22,000円 [月次費用] 安心サポート: 1,000円		
入居諸条件	性別女性限定 法人可 単身可		
保証会社	必須 初回総賃料100% 1年毎に1万円		
設備	IHクッキングヒーター, インターホン, エアコン, クローゼット, シャワー, シューズボックス, バストイレ		
備考			

情報更新日 2026年1月7日

No.LK073105



東京都知事(4)第91873号

(公社)全日本不動産協会、(公社)首都圏不動産公正取引協議会

株式会社リブ・ホーム 高円寺本店

東京都杉並区高円寺南4丁目27-10 TIGERDEN6F

TEL:03-5307-6655

FAX:03-5307-6657

E-mail: kouenji@livehome.ne.jp



携帯サイトから物件詳細を閲覧できます！

取引態様	手数料負担の割合	貸主	借主
仲介元付(一般)	手数料配分の割合	元付	客付