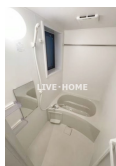
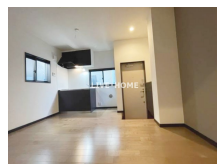


FOR RENT

閑静な住宅街・モニター付きオートロック・最

1フロア2住戸,2F以上,2面採光,オートロック,モニタ付オートロック,角住戸,最上階,陽当たり良好,閑静な住宅街



間取りの「S」はサービスルーム(納戸)です。

図面と現況が異なる場合は現況が優先となります。



東京都知事(4)第91873号

(公社)全日本不動産協会、(公社)首都圏不動産公正取引協議会

株式会社リブ・ホーム 高円寺本店

東京都杉並区高円寺南4丁目27-10 TIGERDEN6F

TEL:03-5307-6655

FAX:03-5307-6657

E-mail: kouenji@livehome.ne.jp

賃料	75,000円		
間取り	1R	物件種別	アパート
管理費	4,000円	共益費	-
雑費	-		
敷金	無	礼金	1ヶ月
敷引/償却金	-/-	保証金	-
交通	西武新宿線 都立家政駅 徒歩5分 中央線 高円寺駅 徒歩28分		
物件所在地	東京都中野区若宮3丁目		
建物名・部屋番号			
構造・規模	木造 2階建 2階		
専有面積	18.29㎡	向き	西
築年月	2016年4月	入居時期	即時
仲介料	-	損害保険	有
更新料	新賃料 1ヶ月	契約期間	2年
駐車場			
その他費用	[一時金] 緊急サポート: 16,500円 [備考] 退去時ハウスクリーニング費用は借主負担1年未満の解約は総賃料1ヶ月		
入居諸条件	学生可 性別不問 単身可		
保証会社	必須 保険会社要加入 アイウッシュ保証		
設備	IHクッキングヒーター,TVインターホン,インターホン,エアコン,システムキッチン,シャワー,ネット		
備考			

情報更新日 2026年1月7日

No.LK072969



携帯サイトから物件詳細を閲覧できます！

取引態様	手数料負担の割合	貸主	借主
仲介元付(一般)	手数料配分の割合	元付	客付